



## Samsung Portable SSD T7

### Manwal għall-Utent

MU-PC500R MU-PC1T0R MU-PC2T0R  
MU-PC500H MU-PC1T0H MU-PC2T0H  
MU-PC500T MU-PC1T0T MU-PC2T0T



# ÇAĦDA TA' RESPONSABBILTÀ

SAMSUNG ELECTRONICS TIRRIŻERVA D-DRITT LI TIBDEL IL-PRODOTTI, L-INFORMAZZJONI U L-ISPEĊIFIKAZZJONIJIET FI KWALUNKWE ĦIN MINGĦAJR AVVIŻ.

L-informazzjoni f'dan id-dokument hija pprovduta b'rabta mal-prodotti ta' Samsung Electronics Co. Ltd. ("Samsung"). Id-deskrizzjonijiet u l-ispeċifikazzjonijiet tal-prodott inklużi f'dan id-dokument huma għal skopijiet ta' referenza biss. L-informazzjoni kollha diskussa f'dan id-dokument tista' tinbidel fi kwalunkwe ħin, mingħajr avviż, u hija pprovduta fuq bażi "KIF INHI", mingħajr kwalunkwe tip ta' garanzija. Dan id-dokument u l-informazzjoni kollha diskussa f'dan id-dokument jibqgħu l-proprjetà unika u esklussiva ta' Samsung. Dan id-dokument ma jagħti dritt għall-ebda liċenzja ta' kwalunkwe privattiva, dritt tal-awtur, mask work, trademark, jew dritt ta' proprjetà intellettuali oħra, la b'mod espliċitu u lanqas implikat, b'estoppels jew b'xi mod ieħor. Hlief kif previst fit-termini u l-kundizzjonijiet ta' bejgħ ta' Samsung għal tali prodotti, Samsung tirrinunzja għal kwalunkwe garanzija espliċita jew impliċita, b'rabta mal-bejgħ u/jew l-użu tal-prodotti ta' Samsung, inklużi responsabbiltà jew garanziji relatati mal-idoenità għal skop partikolari, il-kummerċjabbilta, jew ksur ta' kwalunkwe privattiva, dritt tal-awtur, jew dritt ta' proprjetà intellettuali oħra. Il-prodotti ta' Samsung mhumiex maħsuba biex jintużaw f'tagħmir ta' sostenn għall-ħajja, ta' kura kritika, medika, ta' sigurtà, jew applikazzjonijiet simili fejn ħsara fil-prodott tista' tirriżulta f'telf ta' ħajja jew ħsara personali jew fiżika, jew kwalunkwe applikazzjoni militari jew difensiva, jew kwalunkwe akkwist governattiv li għalih jistgħu japplikaw termini jew dispożizzjonijiet speċjali. Għal aġġornamenti jew informazzjoni addizzjonali dwar il-prodotti ta' Samsung, ikkuntattja lill-ħanut lokali tiegħek ta' Samsung jew żur il-websajt ta' Samsung (<https://www.samsung.com>). Samsung u l-logos ta' Samsung huma trademarks irreġistrati ta' Samsung Electronics Co., Ltd. jew l-affiljati tagħhom fl-Istati Uniti u pajjiżi oħrajn. Ismijiet u ditti oħrajn jistgħu jiġu pretiżi bħala l-proprjetà ta' haddieħor.

Dritt tal-Awtur © 2020, Samsung Electronics Co., Ltd. Id-drittijiet huma kollha riżervati.

# Samsung Portable SSD T7

## Manwal għall-Utent

### Werrej

Introduzzjoni.....	4
Gwida Introduttiva.....	5
X'Hejjem fil-Kaxxa .....	5
Kif Tqabbad / Tiskonnettja .....	5
Rekwiziti tas-Sistema .....	6
Il-Kapaċità tat-T7 Tidher fuq is-Sistema .....	7
Kif tuża t-T7 .....	7
Kif tqabbad it-T7 .....	7
Kif tiskonnettja t-T7 .....	7
Kif Tinstalla Samsung Portable SSD Software 1.0 .....	7
Attenzjoni.....	18
Agħmel Backup ta' Data Importanti .....	18
Hares il-Password tal-Utent.....	18
Aqbad ma' Tagħmir Iċċertifikat; Konformità mal-Istandards tas-Sigurtà.....	18
Evita Daqqiet jew Vibrazzjoni .....	18
Ara li Ma Żżarmax, Tagħmel Hsara jew Tneħħi t-Tikketta .....	19
Uża Aċċessorji Ġenwini .....	19
Uża f'Temperaturi u Umdità Xierqa.....	19
Tużax Forza Eċċessiva Meta Taqla' l-Kejbil .....	19
Wettaq Skennjar għall-Virusijiet u Aġġornamenti .....	19
Naddaf il-Prodott.....	19
Żomm il-Prodott 'il Bogħod minn Tfal, Trabi u Annimali Domestiċi .....	19
FAQ.....	20
Speċifikazzjonijiet tal-Prodott u Ċertifikazzjonijiet .....	21
Speċifikazzjonijiet tal-Prodott .....	21
Konformità Regulatorja.....	21
KC (Ċertifikazzjoni tal-Korea) .....	21
FCC (Kummissjoni tal-Komunikazzjoni Federali) .....	22
CE (Konformità Ewropea) .....	22
WEEE (Skart ta' Tagħmir Elettriku u Elettroniku).....	23

# Introduzzjoni

Samsung T7 huwa apparat tal-ħżin estern veloċi ħafna li għandu protezzjoni tad-data konvenjenti.

## Trasferiment f'ħakka t'għajn

Ittrasferixxi fajls kbar ħafna fi ftit sekondi bil-veloċità inkredibbli ta' USB 3.2 Gen2 fuq it-T7. It-teknoloġija inkorporata PCIe NVMe tiffaċilita veloċitajiet ta' qari/kitba sekwenzjali sa 1,050/1,000 MB/s, rispettivament.

## Mibni biex ikun b'saħħtu u sigur

SSD tfisser Drayv fi Stat Solidu (Solid State Drive), li hija mibnija bl-ebda parti tiċċaqlaq. Il-ħardwer li ma jiċċaqlaqx huwa milqugħ minn qafas tal-metall b'saħħtu, li jzomm id-data tiegħek intatta minn waqgħat sa 2 metri. U t-T7 huwa appoġġjat sew b'garanzija limitata ta' 3 snin.

\* It-test f'każ ta' daqqa minn waqgħa tal-komponenti interni twettaq taħt kundizzjonijiet ikkontrollati.

## Portabilità Kompatta

Il-fatt li t-T7 mhuwiex goff u d-daqs tiegħu li joqgħod ġol-but jippermetti lill-konsumaturi jgorrh u jaċċessaw id-data b'mod konvenjenti minn kullimkien. Id-disinn eleganti tal-kaxxetta tal-metall tal-aluminju tiegħu u l-fatt li huwa ħafif joffri durabilità u mobilità aħjar. It-T7 għandu qafas tal-metall ħafif (58g) u jiżen bejn wieħed u ieħor daqs bajda. Barra minn hekk, huwa rqiġ daqs lapas. B'dan id-disinn kompatt u mhux goff, it-T7 huwa disponibbli f'sa 2TB.

## Affidabbiltà Termali

It-T7 jintegra l-aħħar teknoloġiji f'dak li huwa mmaniġġjar termali. Dan jiproteġi d-data tal-utent u jevita ħruq minn temperaturi baxxi billi jzomm l-aħħar temperaturi operattivi permezz ta' DTG (Gwardja Termali Dinamika). It-teknoloġija DTG timminimizza l-ġenerazzjoni tas-sħana globali billi awtomatikament iżzomm it-temperaturi operattivi ideali biex tkun tista' tuża l-apparat b'mod sikur. Barra minn hekk, it-T7 huwa protett b'garanzija limitata ta' 3 snin.

## Softwer ta' ġestjoni

It-T7 jiġi b'softwer aġġornat inkorporat miegħu għall-PCs u Macs biex jgħinek tissettja password u tikseb l-aħħar aġġornamenti tal-firmware. Tista' tniżżel ukoll l-applikazzjoni mobbli għal smartphones u tablets Android.

## Kompatibbiltà ma' aktar minn tagħmir wieħed

Aċċessa l-fajls tiegħek kull meta trid u minn fejn trid. It-T7 huwa kompatibbli ma' PC, Mac, apparat tal-Android, consoles tal-logħob u apparat ieħor. Fil-kaxxa hemm inklużi kejbils USB tat-Tip C sa C u C sa A għal aktar konvenjenza.

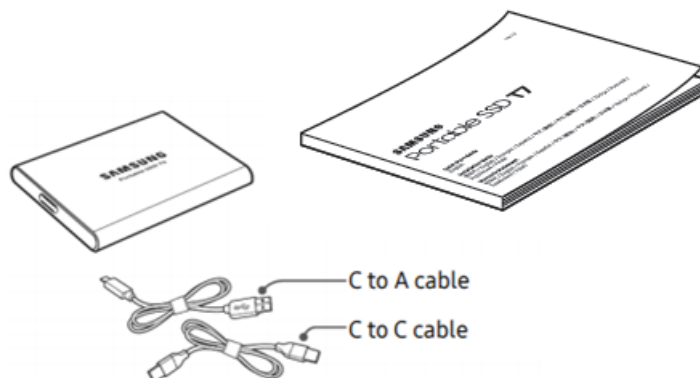
\* Il-kompatibbiltà mat-tagħmir host tista' tvarja. Jekk jogħġbok sib il-lista ta' tagħmir kompatibbli fuq [www.samsung.com/support](http://www.samsung.com/support).

## Gwida Introduttiva

Qabel tuża l-apparat Samsung Portable SSD T7 (li ssir referenza għalih bħala "T7"), jekk jogħġbok aqra dan il-Manwal tal-Utent sew sabiex tkun taf kif għandek tuża l-prodott b'mod sikur u xieraq.

### X'hemm fil-Kaxxa

- Samsung Portable SSD T7
- Kejbil USB 3.2 Gen 2 USB C sa A
- Kejbil USB 3.2 Gen 2 USB C sa C
- Gwida Introduttiva Rapida u Dikjarazzjoni ta' Garanzija



### Kif Tqabbad / Tiskonnettja

- ① Agħzel il-kejbil kompatibbli mat-tagħmir tiegħek. Qabbad tarf wieħed tal-kejbil mal-apparat u t-tarf l-ieħor mat-T7.
- ② Dejjem uża "Eject", "Unmount" jew "Safely Remove Hardware" meta tneħhi t-T7 biex tipproteġi d-data tiegħek.



## Rekwiżiti tas-Sistema

### 1. Appoġġ għall-Interface USB 3.2 Gen 2 (10 Gbps)

USB (Universal Serial Bus) hija standard ta' interface tal-input/output serjali biex tqabbd tagħmir differenti. Il-velocità tat-trasferiment tad-data tat-T7 hija ottimali b'USB 3.2 Gen 2 (10 Gbps) u l-użu ta' verżjonijiet aktar baxxi bħal USB 3.2 Gen 1 (5Gbps), USB 2.0 u 1.1 jista' jirriżulta fi prestazzjonijiet aktar baxxi minħabba limitazzjonijiet fl-interfaċċa inerenti f'verżjonijiet aktar baxxi bħal dawn.

\* Il-prestazzjoni tista' tvarja skont is-sistema tal-utent li jkun imqabbd magħha t-T7. Anki meta tuża konnessjonijiet ta' USB 3.2 Gen 2, it-T7 jista' ma jaħdimx tajjeb jekk is-sistema tiegħek ma tappoġġja l-UASP (Protokoll USB Attached SCSI). Jekk jogħġbok kun żgur li s-sistema tiegħek tappoġġja l-UASP.

### 2. Rekwiżiti tas-Sistema Operattiva

- Windows OS: Windows 7 jew aktar riċenti
- Mac OS: Mac OS X 10.10 jew aktar riċenti
- Android: Android Lollipop jew aktar riċenti

### 3. Formati tal-Fajls

It-T7 huwa fformattjat minn qabel biex juża sistema tal-fajls exFAT li hija appoġġjata mis-sistemi operattivi ta' Windows OS, Mac OS u Android. Jekk id-data fformattjata għal format partikolari tistax tingħad jew tinkiteb fuq il-kompjuter tiegħek iwarja skont l-OS, kif speċifikat fit-tabella ta' hawn taħt. Jekk tuża t-T7 fuq OS waħda, huwa rakkomandat li tiformattja t-T7 billi tuża l-format tal-fajl xieraq għal dik l-OS. (eż.) Restrizzjonijiet fuq il-qari/kitba għas-sistemi ta' fajls minn kull sistema operattiva.

Formati tal-Fajls	Windows OS	Mac OS
exFAT	Kemm il-qari kif ukoll il-kitba	Kemm il-qari kif ukoll il-kitba
NTFS	Kemm il-qari kif ukoll il-kitba	Qari biss
HFS	Mhux rikonoxxibbli	Kemm il-qari kif ukoll il-kitba

\* Meta tuża exFAT fuq diversi sistemi operattivi, il-kitba tad-data tista' ma tkunx permessa u jaf tkun tista' taqra d-data biss. Jekk ikun hemm din il-problema, tista' tirrestawra l-aċċess għall-kitba billi ssegwi l-istruzzjonijiet ta' hawn taħt.

- Mac OS: Erġa' qabbd it-T7 mal-Mac tiegħek u Oħroġ.

- Windows OS: Meta jitla' l-avviż li jgħid li l-aċċess biex tikteb huwa diżattivat, ikklikkja "Scan and fix" biex Tiċċekkja d-Diska (CHKDSK). Jekk għalaqt l-avviż mingħajr ma wettaqt Check Disk, tista' tagħmilha billi tagħżel id-drajv → Tikklikkja bil-lemin → Proprjetajiet → Għodod → tikklikkja l-ċċekkja.

## Il-Kapaċità tat-T7 Tidher fuq is-Sistema

Il-kapaċità rrapportata mis-sistema li jkun imqabba magħha t-T7 tista' tvarja mill-kapaċità fuq it-tikketta, minħabba d-differenza bejn is-sistemi tal-kejl deċimali u binarji u fatturi oħra li jinkludu l-partizzjoni u l-imblokkar tad-drajv.

\* eż.: Windows OS: 1 GB = 1,024MB, Mac OS: 1GB = 1,000MB

Il-kapaċità indikata fit-tikketta tuża sistema deċimali u tista' tiġi kkonvertita kif muri hawn taħt:

1 GB=1,000,000,000 bytes, 1 TB=1,000,000,000,000 bytes

Il-kompjuter tiegħek jaf juri kapaċità aktar baxxa minħabba l-użu ta' standard ta' kejl differenti.

## Kif tuża t-T7

### Kif tqabba it-T7

Agħżel il-kejbil kompatibbli mat-tagħmir tiegħek. Qabba tarf wieħed tal-kejbil mal-apparat u t-tarf l-ieħor mat-T7.

### Kif tiskonnettja t-T7

Kun ċert li tuża l-funzjoni Neħhi l-Ħardwer b'mod Sigur għal kull skonnessjoni tat-T7.

Jekk tneħhih mill-kompjuter mingħajr ma tuża l-funzjoni Neħhi l-Ħardwer b'mod Sigur, dan jista' jirriżulta f'telf tad-data jew ħsara lit-T7.

\* Samsung mhijiex responsabbli għal telf ta' data tal-utent jew ħsara lill-prodott ikkawżata min-nuqqas tal-utent li jikkonforma ma' din l-istruzzjoni.

## Kif Tinstalla Samsung Portable SSD Software 1.0

(Għal aġġornament tal-Modalità tas-Sigurtà u l-Firmwer)

Għal PCs u Macs

Mill-Esploratur (Windows OS) jew id-Desktop (Mac OS), agħżel l-applikazzjoni "Samsung Portable SSD 1.0".

Windows OS: SamsungPortableSSD\_Setup\_Win\_1.0.exe

Mac OS: SamsungPortableSSD\_Setup\_Mac\_1.0.pkg

\* Jekk tiffirmattja l-partizzjoni tat-T7 wara li tixtrih, is-Softwer ta' Samsung Portable SSD maħzun fid-drajv se jithassar. F'dan il-każ, jekk jogħġbok niżżel l-applikazzjoni "Samsung Portable SSD Software 1.0" mill-websajt ta' Samsung (<http://www.samsung.com/samsungssd>).

\* Is-Softwer 1.0 ta' Samsung Portable SSD huwa ddisinjat biss għal T7 Touch u T7, għalhekk l-installazzjoni tas-Softwer 1.0 ta' Samsung Portable SSD mhux se tneħhi awtomatikament is-Softwer ta' Samsung Portable SSD (il-verżjoni preċedenti), jekk ikun għadu fuq il-kompjuter tiegħek, li ġie ddisinjat għal T3, T5, X5.

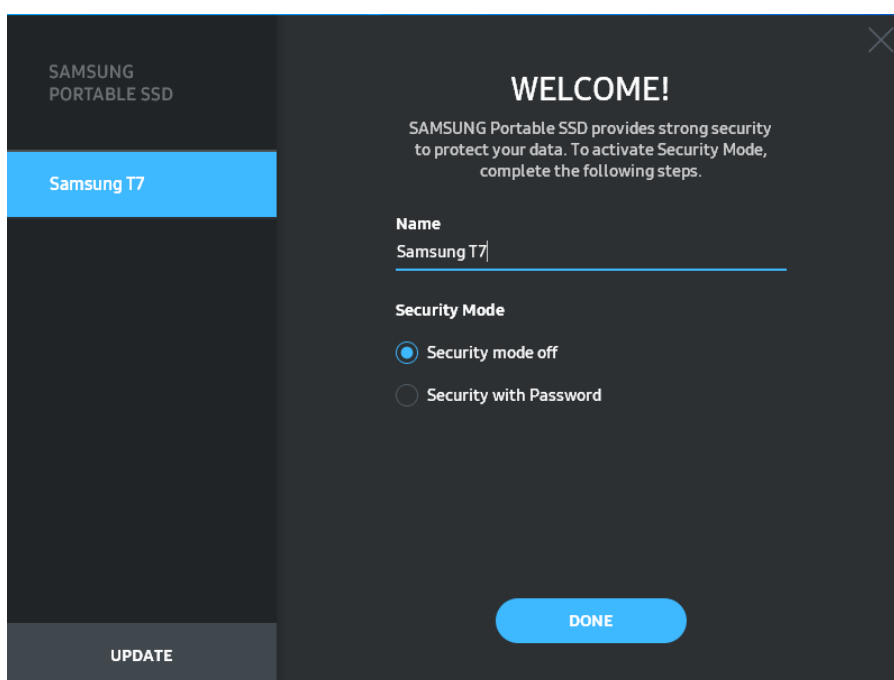
## 1. Kif Tħaddem Samsung Portable SSD Software 1.0

Agħżel l-ikona tal-applikazzjoni “Samsung Portable SSD Software 1.0” mid-Desktop.

\* Fil-każ ta’ Mac OS, Samsung Portable SSD Software 1.0 ma jistax jaħdem mingħajr it-tagħmir (drajver) attiv.

## 2. Kif Tissettja l-Modalità tas-Sigurtà (Fakultattiv)

Il-modalità tas-sigurtà hija fakultattiva. Tista' tuża t-T7 mingħajr ma l-funzjoni tas-sigurtà/aġġornar tkun attivata. Jekk jogħġbok segwi l-istruzzjonijiet li jidhru fuq kull skrin ta’ Samsung Portable SSD Software 1.0. Wara li taqbel mat-termini u l-kundizzjonijiet ta’ Samsung Portable SSD Software 1.0 waqt li jkun qed jiġi installat, tista’ tissettja password billi ssegwi l-passi li ġejjin. (Ċerti elementi ta’ Samsung Portable SSD Software 1.0 se jiġu installati fuq il-kompjuter tal-utent għall-modalità tas-sigurtà.)



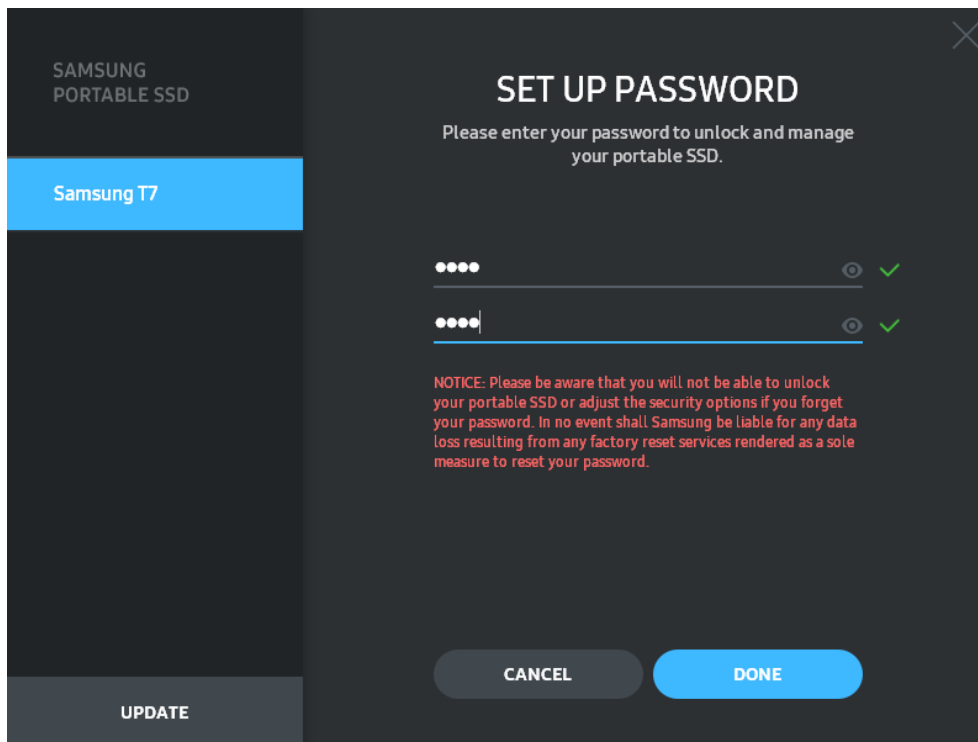
- Modalità tas-sigurtà mitfija

Tista' tuża t-T7 mingħajr il-modalità tas-sigurtà.

- Sigurtà bil-Password

Tista’ tattiva l-modalità tas-sigurtà b’password. Uża t-T7 mingħajr il-modalità tas-sigurtà. Jekk tinsa l-password, trid tirrestawra t-T7 għas-setting tal-fabbrika billi tuża servizz online offrut miċ-ċentri tas-servizz għall-klijent tagħna. Jekk jogħġbok ftakar li d-data tal-utent kollha fit-T7 se tintilef bl-irrisettjar għas-settings tal-fabbrika. Jekk jogħġbok oqgħod attent li ma tinsiex il-password tiegħek.





\* Samsung ma tistax tinżamm responsabbli għat-telf ta' data tal-utent ikkawżat minn passwords minsija jew misruqa. Fi sforz biex it-tagħmir jinżamm kemm jista' jkun sigur, m'hemm l-ebda għażla għall-irkupru tal-password. Jekk jinsew il-password, l-utenti jridu jirrestawraw it-T7 għas-setting tal-fabbrika permezz ta' servizz online offrut miċ-ċentri tas-servizz għall-klijent tagħna. Jekk jogħġbok ftakar li d-data tal-utent kollha fit-T7 se tintilef bl-irrisettjar għas-settings tal-fabbrika. Jekk jogħġbok oqgħod attent li ma tinsieqx il-password tiegħek.

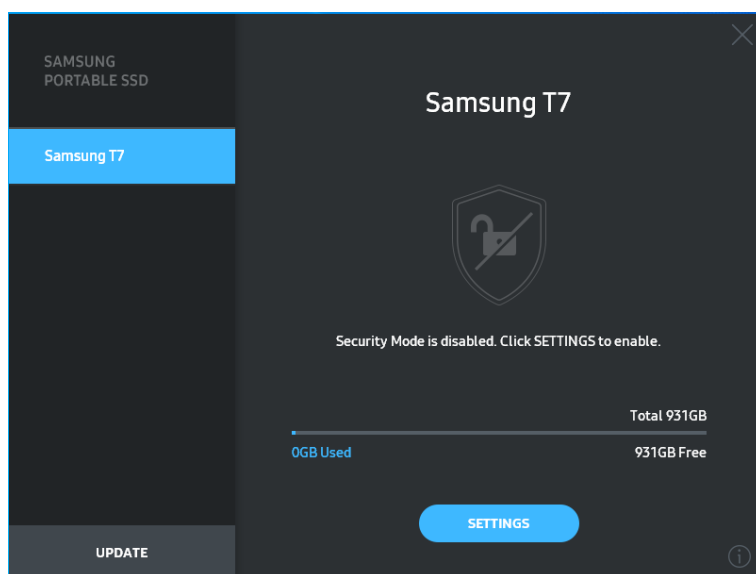
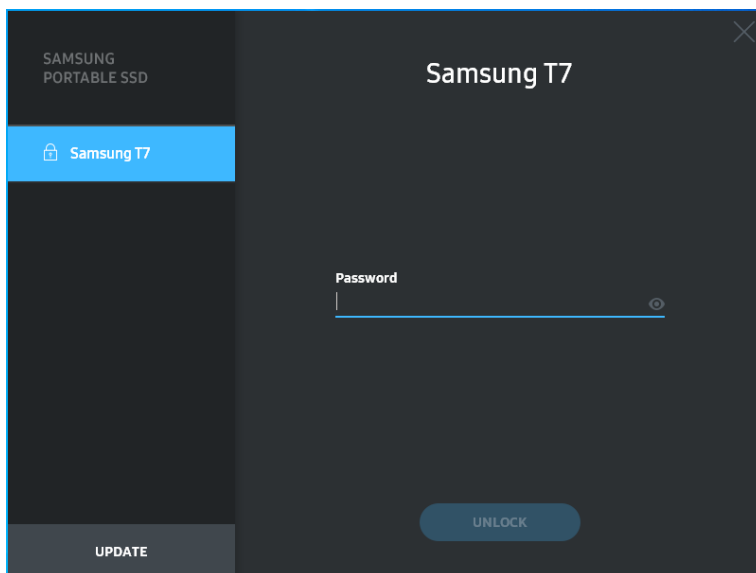
\* Mac OS Biss, Huwa meħtieġ id-drajver ta' "Samsung Portable SSD 1.0" għall-funzjonalità tas-sigurtà. Jekk l-estensjoni tal-kernel ma tkunx installata, lesti l-installazzjoni billi ssegwi s-sekwenza fuq l-installazzjoni tal-pakkett. Ladarba tinstallah, skonnettja u erġa' qabbad it-T7 biex tikkonferma li l-installazzjoni rnexxiet.

\* Mac OS Biss, Id-drajver ta' "Samsung Portable SSD 1.0" u xi drajvers ta' partijiet terzi, inkluż SATSMARTDriver huma reċiprokament esklussivi. Jekk tixtieq taħdem b'SATSMARTDriver, jekk jogħġbok neħhi d-drajver ta' Samsung Portable SSD u installa SATSMARTDriver skont l-istruzzjonijiet li ġejjin.

\* Meta kemm id-Drajver ta' Samsung Portable SSD kif ukoll SATSMARTDrive jkunu installati u jiġi identifikat kunflitt, se jkunu disponibbli l-istruzzjonijiet li ġejjin:  
 Kif għandek tneħhi d-Drajver ta' Samsung Portable SSD u tinstalla SATSMARTDriver  
`#sudo kextunload /Library/Extensions/SamsungPortableSSDDriver.kext`  
`#sudo kextload /Library/Extensions/SATSMARTDriver.kext`  
 Kif għandek tneħhi SATSMARTDriver u tinstalla SamsungPortableSSDDriver  
`#sudo kextunload /System/Library/Extensions/SATSMARTDriver.kext`  
`#sudo kextload /Library/Extensions/SamsungPortableSSDDriver.kext`

### 3. Ftuh

Jekk attivajt il-modalità tas-sigurtà, kull darba li tqabbad it-T7 mal-kompjuter tiegħek trid iddaħħal il-password tiegħek u tikklikkja l-buttuna “UNLOCK” qabel ikollok aċċess għad-data fit-T7. Jekk ma tagħmilx din l-operazzjoni ta’ ftuħ, l-aċċess tiegħek se jkun limitat għal kapaċità ta’ madwar 128MB allokatil lil SamsungPortableSSD\_1.0.exe u SamsungPortableSSD\_1.0.app, li jfisser li ma jkollokx aċċess għal data protetta.



\* Skont l-ambjent tal-utent, “SamsungPortableSSD Software 1.0” jaf ma jiġix eżegwit awtomatikament. F’dan il-każ, jekk jogħġbok ikklikkja l-ikona “SamsungPortableSSD Software 1.0” darbtejn mill-Esploratur fuq Windows jew mid-Desktop fuq Mac.

\* Il-modalità tas-sigurtà tista’ tkun appoġġjata minn verżjoni partikolari ta’ kull OS (jew aktar riċenti) biss. Jekk jogħġbok iċċekkja jekk l-OS tiegħek tissodisfax ir-rekwiżiti tas-sistema u tappoġġjax il-modalità tas-sigurtà.

\* Jekk il-modalità tas-sigurtà tkun attivata, għall-ewwel se tidher biss il-kapaċità tal-partizzjoni tas-sigurtà fit-T7. Din t-taqsimha tas-sigurtà hija ta’ madwar ~128 MB. Meta ddaħħal il-password tiegħek u tiftaħ b’suċċess, se tidher il-kapaċità sħiħa tat-T7 fis-sistema tiegħek.



\* Tista' tagħżel Samsung Portable SSD ieħor billi tikklikkja fuq l-isem tat-T7 fuq il-panew tax-xellug. Is-Softwer ta' Samsung Portable SSD jelenka t-tagħmir ospitu kollu (sa 6) li Samsung Portable SSD hija mqabdda miegħu.

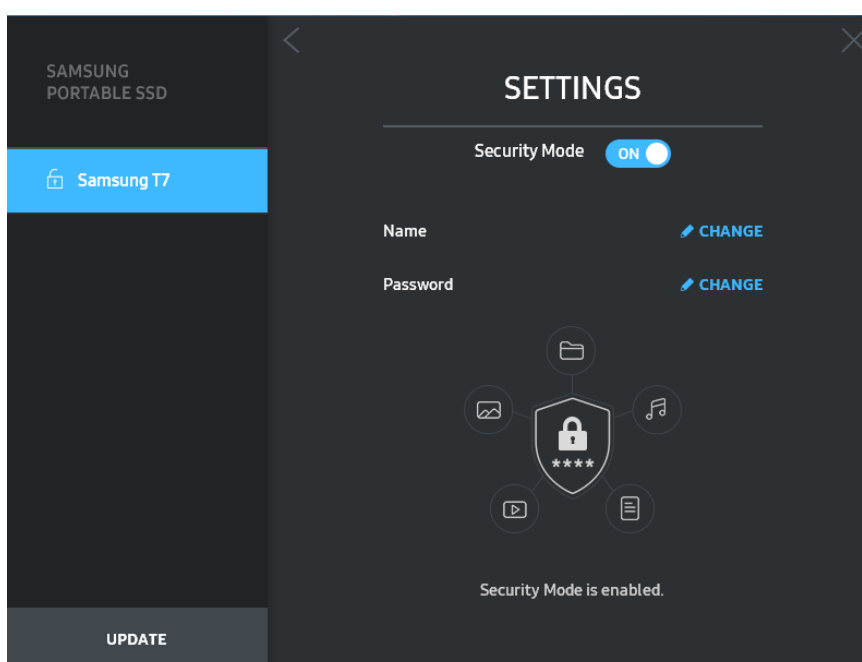
#### 4. Bidla fis-Settings

Tista' tibdel is-settings tal-modalità tas-sigurtà/l-isem tal-utent/il-password tiegħek tat-T7 billi tikklikkja fuq il-buttuna "SETTINGS" fil-paġna ewlenija. Meta tuża kompjuter mingħajr is-softwer tas-sigurtà, tista' tniżżel il-fajl tal-installazzjoni ("SamsungPortableSSD\_Setup\_Win\_1.0.exe" għal Windows OS, "SamsungPortableSSD\_Setup\_Mac\_1.0.pkg" għal Mac OS) mis-sit web ta' Samsung (<http://www.samsung.com/samsungssd>) u tinstallah biex tibdel is-settings.

- Modalità tas-Sigurtà

Biex tibdel il-modalità tas-sigurtà minn MIXGĦUL għal MITFI jew bil-kontra, jekk jogħġbok ikklikkja l-buttuna tal-ittogiljar u daħħal il-password it-tajba. Irreferi għat-tabella ta' hawn taħt għal deskrizzjoni tal-indikatur tal-istatus tas-sigurtà tat-T7.

Status		Deskrizzjoni
	Imsakkra	Dan ifisser li l-modalità tas-sigurtà hija attivata, iżda l-utent ma fetaħx it-T7. Tista' tiftaħ it-T7 mill-paġna tal-ftuħ.
	Miftuħa	Dan ifisser li l-modalità tas-sigurtà hija attivata u l-utent diġà fetaħ it-T7. Tista' tara l-kapaċità tal-ħażna mill-paġna ewlenija u tibdel is-settings.
L-ebda ikona	Modalità tas-sigurtà MITFIJA	Dan huwa meta s-sigurtà tkun MITFIJA. Tista' tara l-kapaċità tal-ħażna mill-paġna ewlenija u tibdel is-settings.



- Isem/Password

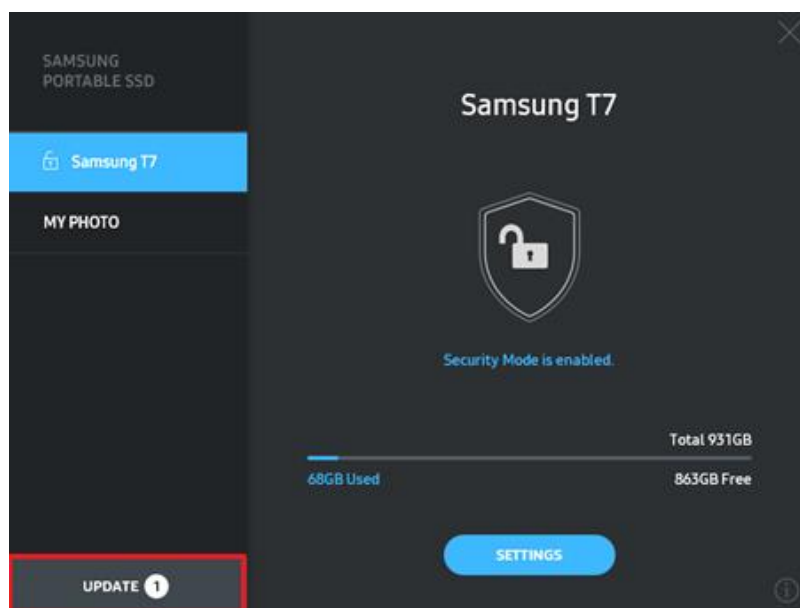
Tista' tibdel l-Isem u l-Password. Biex tibdel il-password, jekk jogħġbok ikklikkja l-buttuna "CHANGE" (Ibdel).


The screenshot shows the 'CHANGE NAME' dialog box. On the left, there is a sidebar with 'SAMSUNG PORTABLE SSD' at the top and a blue bar containing a lock icon and 'Samsung T7'. Below this is a dark area and an 'UPDATE' button at the bottom. The main area is titled 'CHANGE NAME' and contains a 'Password' field with six dots, a 'Name' field with 'Samsung T7' entered, and 'CANCEL' and 'SAVE' buttons at the bottom right.

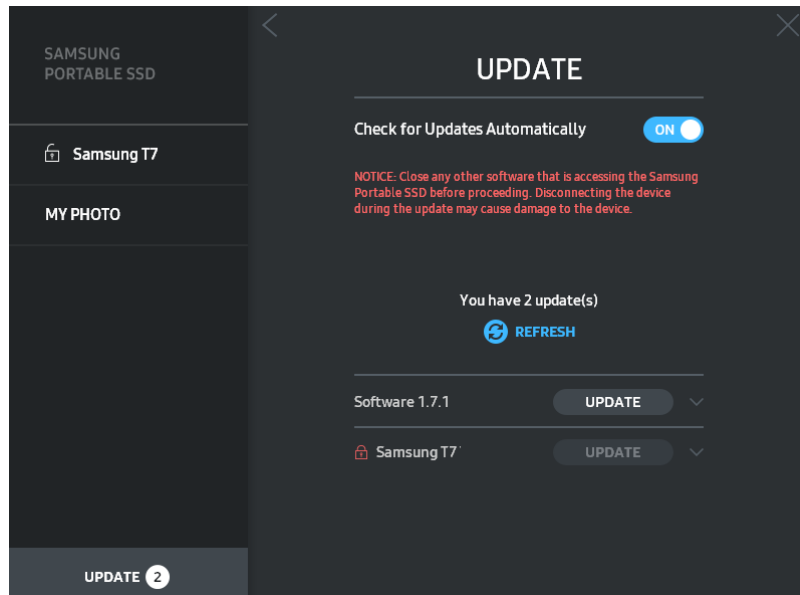
The screenshot shows the 'CHANGE PASSWORD' dialog box. On the left, there is a sidebar with 'SAMSUNG PORTABLE SSD' at the top and a blue bar containing a lock icon and 'Samsung T7'. Below this is a dark area and an 'UPDATE' button at the bottom. The main area is titled 'CHANGE PASSWORD' and contains three password input fields: the first is empty, the second is labeled 'Enter your new password (4-16 characters)', and the third is labeled 'Confirm your new password'. Below the fields is a red 'NOTICE' paragraph: 'NOTICE: Please be aware that you will not be able to unlock your portable SSD or adjust the security options if you forget your password. In no event shall Samsung be liable for any data loss resulting from any factory reset services rendered as a sole measure to reset your password.' At the bottom right are 'CANCEL' and 'SAVE' buttons.


## 5. Aġġorna s-Softwer u l-firmwer tal-Prodott


Jekk il-kompjuter tiegħek huwa mqabba mal-internet, in-numru ta' aġġornamenti ta' Softwer/Firmwer disponibbli se jintwera fil-qiegħ tal-panil tax-xellug.



Billi tikklikkja l-buttuna “UPDATE” (Aġġorna) () , tista’ tmur fuq il-paġna Aġġorna.



Billi tikklikkja l-buttuna “UPDATE” (Aġġorna) () , tista’ tniżżel l-aħħar softwer (“SW”) jew firmwer (“FW”) u taġġornah.

Billi tikklikkja l-buttuna tal-ittogiljar “Check for Update Automatically” (Iċċekkja għal Aġġornamenti Awtomatikament) () , tista’ tagħżel jekk trid li s-softwer u l-firmwer jiġu aġġornati awtomatikament kull meta titqabba Samsung Portable SSD.

Billi tikklikkja l-buttuna Aġġorna () , tista’ taġġorna l-istatus ta’ aġġornament.

Meta tikklikkja l-buttuna tal-vleġġa 'l isfel (■), tista' tara informazzjoni f'dettall dwar l-aġġornament applikabbli.

\* Meta l-utent jibdel "Check for Update Automatically" (Iċċekkja għal Aġġornamenti Awtomatikament) minn MITFIJA għal MIXGĦULA, is-softwer ma jaġġornax immedjatament l-informazzjoni dwar l-aġġornament. L-informazzjoni dwar l-aġġornament tiġi aġġornata jew meta l-utent jikklikkja fuq il-buttuna Aġġorna jew inkella meta l-apparat Samsung Portable SSD ikun imqabbd mal-kompjuter.

\* Għal aġġornamenti tal-firmwer, il-modalità tas-sigurtà trid tkun MITFIJA. Kwalunkwe aċċess għat-T7, inkluż ikkupjar/tħassir/ifformattjar tal-partizzjoni, waqt li l-FW ikun qed jiġi aġġornat, jista' jikkawża mgħiba mhux tas-soltu tat-T7 jew ħsara lilu.

\* Ladarba il-FW ikun ġie aġġornat, jekk jogħġbok skonnnettja u erġa' qabbd it-T7 biex tiżgura li l-aġġornament tal-FW ikun irnexxa.

## 6. Ħassar "Samsung Portable SSD Software"

Kif tħassar softwer fuq kull OS

OS tal-Kompjuter		Deskrizzjoni
Windows OS	Jekk l-utent installa softwer permezz ta' SamsungPortableSSD_Setup_Win_1.0.exe	Is-softwer jista' jiġi diżinstallat permezz ta' "Uninstall or change a program" (Iddiżinstalla jew ibdel programm). Mur fuq il-Panil tal-Kontroll → Programmi → Programmi u Karatteristiċi → Iddiżinstalla jew ibdel programm → Ikklikkja darbtejn "Samsung Portable SSD Software 1.0" u aghżel "Yes" (Iva)
	Jekk l-utent installa softwer permezz ta' SamsungPortableSSD_1.0.exe	Is-softwer irid jithassar manwalment billi tiġi eżegwita PSSD_Cleanup.bat fil-mogħdija tal-installazzjoni tal-applikazzjoni. (Normalment C:\Program Files(x86)\Samsung\Portable_SSD\PSSD_Cleanup.bat) Jekk jogħġbok irreferi għall-FAQ fil-websajt ta' Samsung ( <a href="http://www.samsung.com/samsungssd">http://www.samsung.com/samsungssd</a> ) għal aktar dettalji.
Mac OS		L-applikazzjoni trid tithassar manwalment billi tiġi eżegwita CleanupT7PlusAll.scpt mill-mogħdija tal-installazzjoni tas-softwer. (Normalment #osascript ~/Library/Application Support/Portable_SSD/CleanupT7PlusAll.scpt) *Cleaner ta' parti terza bħal AppCleaner ma jistax iħassar l-SW "Samsung Portable SSD" kompletament. Jekk jogħġbok irreferi għall-FAQ fil-websajt ta' Samsung ( <a href="http://www.samsung.com/samsungssd">http://www.samsung.com/samsungssd</a> ) għal informazzjoni dettaljata.

## 7. Aghżel il-Lingwa Default tas-Softwer

Il-lingwa default tista' tintgħazel minn Setting Reġjonali.

## Għal tagħmir Android

### 1. Niżżel l-Applikazzjoni minn Google Play Store

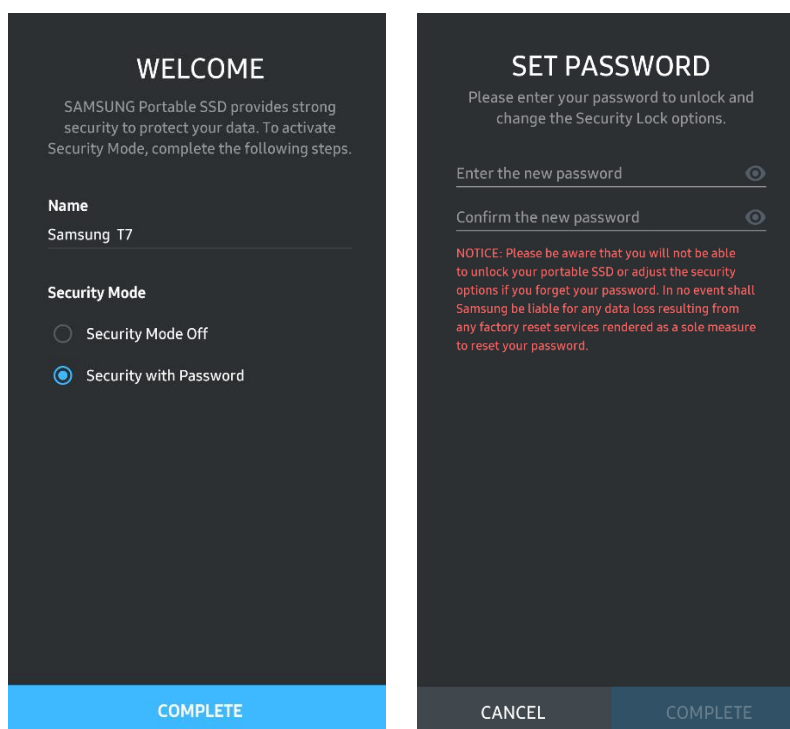
Tista' tnizzel l-applikazzjoni "Samsung Portable SSD 1.0" mill-App store.

### 2. Kif Tħaddem l-Applikazzjoni

Jekk jogħġbok ħaddem l-Applikazzjoni installata.

### 3. Kif Tissettja l-Modalità tas-Sigurtà

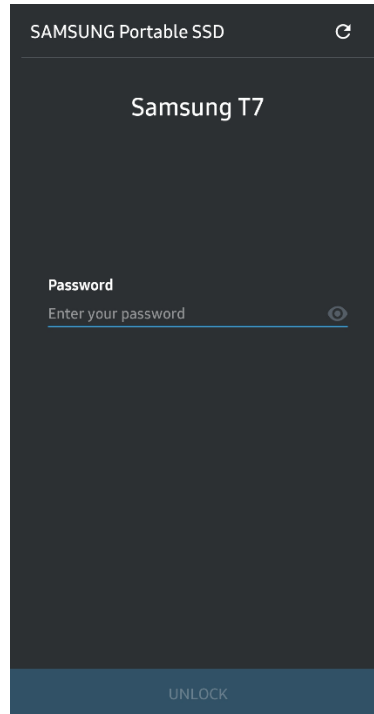
Il-password maħżuna fit-T7 wara li tqabbd u mal-kompjuter tista' tintuża wkoll f'Android.



\* Samsung ma tistax tinżamm responsabbli għat-telf ta' data tal-utent ikkawżat minn passwords minsija jew misruqa. Fi sforz biex it-tagħmir jinżamm kemm jista' jkun sigur, m'hemm l-ebda għażla għall-irkupru tal-password. Jekk jinsew il-password, l-utenti jridu jirrestawraw it-T7 għas-setting tal-fabbrika permezz ta' servizz online offrut miċ-ċentri tas-servizz għall-klijent tagħna. Jekk jogħġbok ftakar li d-data tal-utent kollha fit-T7 se tintilef bl-irrisettjar għas-settings tal-fabbrika. Jekk jogħġbok oqgħod attent li ma tinsie x il-password tiegħek.

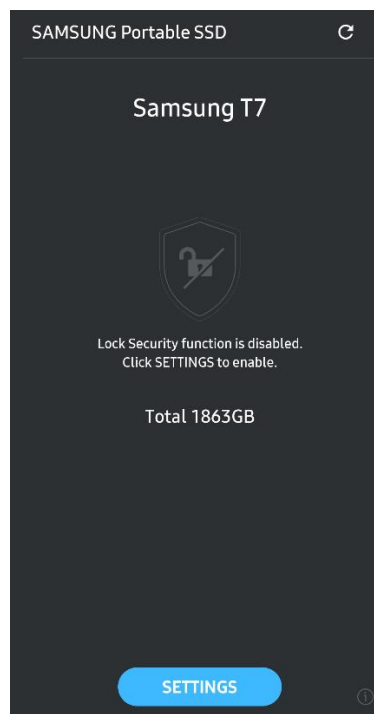
#### 4. Iftaħ it-T7

Jekk attivajt il-modalità tas-sigurtà, kull darba li tqabbad it-T7 mal-apparat tiegħek, trid iddaħħal il-password tiegħek u tagħfas il-buttuna "UNLOCK" qabel tikseb aċċess għad-data fit-T7.



#### 5. Skrin tal-Paġna Ewlenija

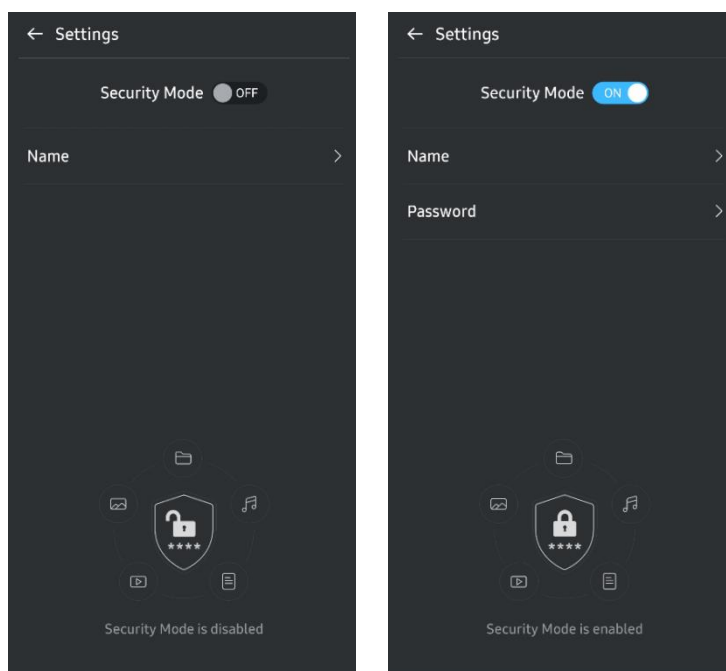
Jekk il-modalità tas-sigurtà mhijiex attivata fit-T7 tiegħek, tista' tidhol fl-iskrin tas-Settings billi tikklikkja fuq il-buttuna "SETTINGS" mill-paġna ewlenija.





## 6. Skrin tas-Settings

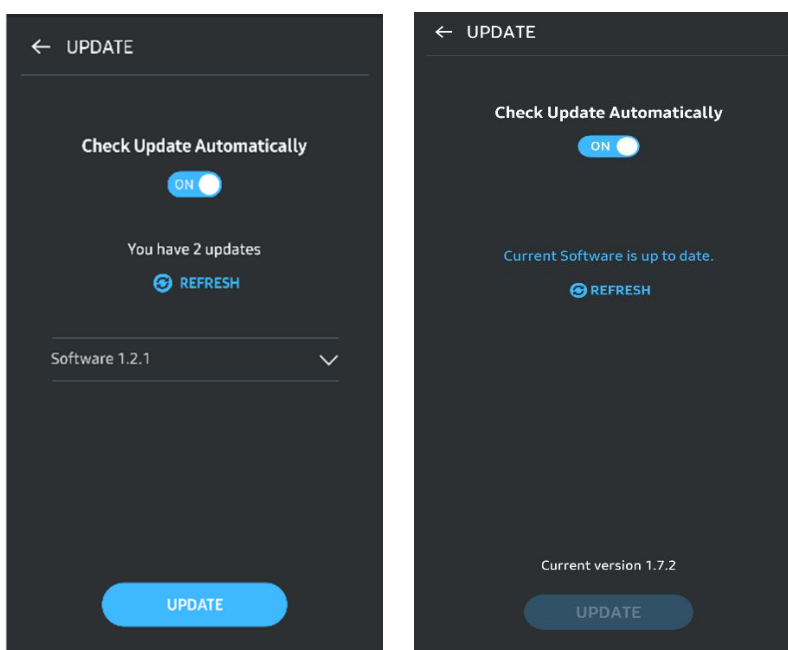
Tista' tibdel l-isem tal-utent jew il-password u tattiva/tiddizattiva l-modalità tas-sigurtà.



## 7. Aġġorna s-softwer u l-firmwer

Biex tidhol fl-iskrin Aġġorna, ikklikkja fuq il-buttuna tal-paġna Aġġorna (🔄) mill-Iskrin tal-paġna ewlenija. Jekk ikun disponibbli xi aġġornament, il-buttuna "UPDATE" (Aġġorna) (UPDATE) se tkun imdawla. Jekk hemm xi applikazzjoni li trid tiġi aġġornata, meta tikklikkja l-buttuna "UPDATE" (Aġġorna), se tintwera l-link għall-"App store".

\* L-aġġornament tal-firmwer jeħtieġ konnessjoni mal-kompjuter.



## 8. Jekk tħassar l-Applikazzjoni “Samsung Portable SSD” fuq Android

Iftaħ l-applikazzjoni tas-Settings tat-tagħmir Android tiegħek u taptap jew il-Maniġer tal-Applikazzjonijiet jew tal-Applikazzjoni. Taptap “Samsung Portable SSD” u neħħi l-installazzjoni.

## 9. Agħżel il-Lingwa Default

Il-lingwa default tista' tintgħażel mis-setting tal-lingwa tas-sistema Android.

\* Mogħdija: Android apps - Settings – Language

# Attenzjoni

Jekk ma ssegwix l-istruzzjonijiet u l-messaġġi ta' attenzjoni f'kull taqsima ta' dan il-manwal, dan jista' jirriżulta f'korrimment, fi ħsara lill-prodott jew f'telf ta' data. Jekk jogħġbok aqra bir-reqqa qabel tuża l-prodott.

## Agħmel Backup ta' Data Importanti

L-ebda sistema ta' kompjuter ma tista' tkun totalment sigura. Samsung fl-ebda ċirkostanza ma tipprovi xi forma ta' garanzija kontra telf ta' data fuq it-T7. Samsung tiċħad kwalunkwe u kull responsabbiltà għal inkwiet emozzjonali u/jew ħsara fiżika u/jew monetarja jew telf ta' kwalunkwe tip ikkawżat minn telf u/jew restawr ta' data maħżuna fuq it-T7. Agħmel ċert/a li dejjem tagħmel backup ta' data importanti.

## Ħares il-Password tal-Utent

Minħabba li t-T7 juża teknoloġiji tal-iċċifrar avvanzati, id-data tal-utent ma tistax tiġi aċċessata jekk tintilef jew tintesa l-password. Jekk jogħġbok ikteb il-password tiegħek u żommha f'post sigur. Jekk il-prodott ma jistax jintuża minħabba li l-utent jonqos milli jdaħħal il-password it-tajba, l-unika mod biex jiġi rrestawrat il-prodott huwa billi tirrisettjah għas-settings tal-fabbrika permezz ta' servizz online minn Ċentru ta' Servizz ta' Samsung. Madankollu, jekk tirrestawra t-tagħmir għas-settings tal-fabbrika, dan se jwassal għat-telf tad-data kollha tal-utent. Jekk jogħġbok kun żgur li tagħmel backup ta' data importanti fuq bażi regolari.

## Aqbad ma' Tagħmir Iċċertifikat; Konformità mal-Istandards tas-Sigurtà

Dan il-prodott kien iddisinjat biex ikun konformi mal-limitazzjonijiet ta' konsum ta' enerġija skont l-standards tas-sigurtà. Jekk jogħġbok uża tagħmir u ports ta' interface li jkunu konformi mal-standards relatati.

## Evita Daqqiet jew Vibrazzjoni

Jekk jogħġbok oqgħod attent li l-prodott ma jgarrab l-ebda daqqa jew vibrazzjoni li tista' tikkawża ħsara jew telf ta' data.

## Ara li Ma Żżarmax, Tagħmel Ħsara jew Tneħħi t-Tikketta

Iżżarmax il-prodott u lanqas ma għandek tagħmel ħsara jew tneħħi l-istickers jew tneħħi t-tikketti li jkunu mwaħħla mal-prodott. Jekk il-prodott ikun ġie żarmat, ikollu l-ħsara, jew jekk it-tikketta tkun tneħħiet mill-utent, il-garanziji kollha mhux se jibqgħu jgħoddu. Għall-finijiet ta' tiswija, jekk jogħġbok ikkuntattja biss lil Ċentru ta' Servizz ta' Samsung jew lil fornituri ta' servis bħal dawn innominati minn Samsung.

## Uża Aċċessorji Ġenwini

Dejjem uża parts u aċċessorji ġenwini ċċertifikati minn Samsung. Samsung ma tistax tinżamm responsabbli għall-ħsarat fuq il-prodott jew telf ta' data tal-utent ikkawżati mill-użu ta' parts jew aċċessorji mhux ġenwini.

## Uża f'Temperaturi u Umdità Xierqa

Uża l-prodott f'ambjent xieraq: temperatura bejn 5°C - 35°C u umdià bejn 10 - 80%.

## Tużax Forza Eċċessiva Meta Taqla' l-Kejbil

Tiġbidx jew taqlax il-kejbil billi tuża forza eċċessiva. Dan jista' jikkawża konnessjoni instabbli jew ħsara lill-konnettur.

## Wettaq Skennjar għall-Virusijiet u Aġġornamenti

Jekk jogħġbok segwi l-linji gwida tas-sigurtà li ġejjin biex tevita infezzjonijiet minn virusijiet.

- Installa programm antivirus fuq il-kompjuter li huwa mqabbad miegħu t-T7 u skennja għal virusis fuq bażi regolari.
- Dejjem aġġorna s-sistema operattiva u s-softwer tal-antivirus bl-aktar verżjoni riċenti.
- Wara li tnizzel fajls fuq it-T7, skennja għal virusis qabel tiftaħ il-fajl.

## Naddaf il-Prodott

Huwa rakkomandat li tnaddaf il-prodott biss billi timsħu bil-mod b'biċċa drapp ratba. Tużax ilma, sustanzi kimiċi jew detergent. Dawn jistgħu jikkawżaw tibdil fil-kulur jew korrużjoni fil-parti esterna tal-prodott u jistgħu wkoll jikkawżaw nar jew xokk elettriku.

## Żomm il-Prodott 'il Bogħod minn Tfal, Trabi u Annimali Domestiċi

Partijiet żgħar joħolqu riskju li wieħed jifga. Jekk jogħġbok żomm il-prodott 'il bogħod minn tfal, trabi jew annimali domestiċi biex ma tħallihomx iqiegħdu l-prodott jew partijiet minnu f'ħalqhom.

# FAQ

<p>Ma nistax inħaddem Samsung Portable SSD Software 1.0.</p>	<p>Samsung Portable SSD Software 1.0 jista' jitħaddem biss fuq ċerti verżjonijiet ta' OS (jew aktar riċenti).</p> <p>Jekk jogħġbok ara hawn taħt għal verżjonijiet ta' OS appoġġjati:</p> <ul style="list-style-type: none"> <li>• Windows OS: Windows 7 jew aktar riċenti</li> <li>• Mac OS: Mac OS X 10.10 jew aktar riċenti</li> </ul>
<p>Fuq l-istrixxa tal-istatus tat-tagħmir mobbli tiegħi jidher il-messaġġ "USB storage unexpectedly removed" (il-ħażna USB tneħħiet b'mod mhux mistenni).</p>	<p>Sabiex tuża Samsung Portable SSD Software 1.0, huwa meħtieġ permess biex taċċessa t-tagħmir USB. Dan il-messaġġ jidher meta l-permess ta' aċċess jitneħħa mit-tagħmir mobbli. Meta tniedi l-applikazzjoni mobbli ta' Samsung Portable SSD, tista' terġa' tuża t-T7 b'has-soltu.</p>
<p>Meta nqabbad it-T7 ma' apparat ieħor minbarra PC, dan ma jagħraf it-T7.</p>	<p>It-T7 gie żviluppat biex jintuża ma' PCs ta' Windows OS u Mac OS u apparat mobbli. Meta jkun imqabbad ma' apparat ieħor minbarra dan, it-T7 jaf ma jintgħarafx jew l-użu tal-funzjonijiet tiegħu jista' jkun ristrett skont il-livell ta' appoġġ tiegħu. Barra minn hekk, jekk attivajt il-modalità tas-sigurtà bil-Password, ma tistax iddaħħal il-password tiegħek minn apparat mhux tal-PC jew mhux mobbli u b'hekk mhux se tkun tista' taċċessa d-data maħżuna fuq it-T7. Jekk jogħġbok, iddiżattiva l-modalità tas-sigurtà qabel tuża t-T7 ma' apparat b'hal dan.</p>
<p>Tlift il-password tiegħi. Nista' niddiżattiva l-modalità tas-sigurtà?</p>	<p>Le, ma tistax. Jekk titlef il-password tiegħek, ma tistax tiddiżattiva l-modalità tas-sigurtà. Għalhekk, kun ċert li ma titlifhiex.</p>
<p>L-apparat mhux jagħraf it-T7 tiegħi.</p>	<p>Jekk jogħġbok kun ċert li t-T7 huwa mqabbad b'mod sigur mal-port tal-USB.</p> <ul style="list-style-type: none"> <li>• Xi PCs jistgħu ma jagħrfux it-T7 meta jkun imqabbad mal-port ta' USB 2.0 jekk il-kurrent jaqbeż il-limitu massimu (500 mA) deskritt fl-Ispesifikazzjonijiet tal-Potenza. F'każijiet b'hal dawn, jekk jogħġbok ipprova port USB differenti.</li> <li>• Jekk tuża kejbils oħra minbarra dak inkluz fil-pakkett tal-prodott, it-T7 jista' ma jigix rikonoxxut.</li> </ul> <p>Jekk it-T7 huwa mqabbad kif suppost iżda l-apparat xorta mhux jirrikonoxxih, sib iċ-Ċentri tas-Servizz speċifikati fil-Manwal tal-Utent jew fuq is-sit web ta' Samsung (<a href="http://www.samsung.com">http://www.samsung.com</a>), u agħmel domanda.</p>

# Speċifikazzjonijiet tal-Prodott u Ċertifikazzjonijiet

## Speċifikazzjonijiet tal-Prodott

Mudell	MU-PC500(R/H/T)	MU-PC1T0(R/H/T)	MU-PC2T0(R/H/T)
Kapaċità	500GB	1TB	2TB
Interfaċċa	USB 3.2 Gen 2 (10Gbps), kompatibbli b'lura		
Kulur	Griż Titaniku / Blu fil-Vjola / Aħmar Metalliku		
Veloċità tat-Trasferiment tad-Data*	1,050 MB/s		
Qisien	85 x 57 x 8 mm (3.3 x 2.2 x 0.3 pulzier) (L x W x H)		
Piż	58 g (2.04 oz.) (2TB)		
Speċifikazzjonijiet Rakkomandati tas-Sistema tal-Utent	Windows 7 jew aktar riċenti; Mac OS X 10.10 jew aktar riċenti; jew Android Lollipop (verżjoni 5.1) jew aktar riċenti		

\* Il-veloċità massima tat-trasferiment tad-data titkejjel skont l-istandards ta' ttestjar intern ta' Samsung bil-kejbil USB inkluż mal-pakkett. Il-prestazzjoni tista' tvarja skont il-konfigurazzjoni tal-host. Biex jintlaħqu l-veloċitajiet ta' trasferiment massimi ta' 1,050 MB/s, it-tagħmir host u l-kejbils ta' konnessjoni jridu jappoġġjaw USB 3.2 Gen 2 u trid tkun attivata l-modalità UASP.

## Konformità Regulatorja



### KC (Ċertifikazzjoni tal-Korea)

Simbolu ta' Identifikazzjoni: Ara taħt

Isem: Samsung Electronics Co., Ltd.

Manifattur / Pajjiż tal-Manifattura: Samsung Electronics Co. Ltd / ir-Repubblika tal-Korea

Sena u Xahar tal-Manifattura: Immarkati separatament

Klassifikazzjoni / Mudell: Ara taħt

Manifattur: SAMSUNG Electronics Co. Ltd.

Mudell	Klassifikazzjoni		Simbolu ta' Identifikazzjoni
MU-PC500	5V	1.5A	R-R-SEC-MU-PC500
MU-PC1T0	5V	1.5A	R-R-SEC-MU-PC1T0
MU-PC2T0	5V	1.5A	R-R-SEC-MU-PC2T0

\* Dan it-tagħmir għad-djar konformi mal-EMC (Klassi B) huwa maħsub għall-użu f'ambjent domestiku u jista' jintuża fi kwalunkwe reġjun.



## FCC (Kummissjoni tal-Komunikazzjoni Federali)

Regolamenti tal-Kummissjoni tal-Komunikazzjoni Federali (FCC) tal-Istati Uniti

Innota li kwalunkwe bidla jew modifika, li ma tkunx awtorizzata espressament mill-parti responsabbli għall-konformità mar-regolamenti, tista' tirriżulta f'li l-awtorità tal-utent li jhaddem it-tagħmir, ma tibqax tgħodd.

Dan it-tagħmir għie ttestjat u vverifikat li huwa konformi ma' FCC CFR Parti 15, Restrizzjonijiet fuq Tagħmir Diġitali ta' Klassi B.

Dawn ir-restrizzjonijiet huma implimentati biex jipprevjenu l-ħruġ ta' mewġ manjetiku elettroniku li jagħmel ħsara meta t-tagħmir jintuża f'ambjenti residenzjali. Dan it-tagħmir jiġġenera, juża u jipproduċi l-ħruġ ta' enerġija ta' frekwenza tar-radju, u jista' jikkawża interferenza tar-radju li tagħmel ħsara lil komunikazzjonijiet mingħajr fili jekk ma jkunx installat u użat skont il-linja gwida. Madankollu, dan ma jiggarrantix li ma jkunx hemm interferenza tar-radju f'ċerti ambjenti installati. Jekk isseħħ interferenza tar-radju li tagħmel ħsara lir-riċezzjoni tar-radju jew tat-televiżjoni meta t-tagħmir jinxtegħel jew jintefa, l-utent irid jipprevjeni interferenza bħal din permezz ta' waħda mill-miżuri li ġejjin:

- Jaġġusta d-direzzjoni ta', jew jibdel il-pożizzjoni tal-antenna ta' riċezzjoni
- Iżid id-distanza bejn it-tagħmir u r-riċevitur
- Jiplaggja r-riċevitur u t-tagħmir fi plakek fuq ċirkwiti separati
- Ifittex għajnuna minn tekniċi tar-radju/televiżjoni kkwalifikati jew mingħand aġent
- Dan it-tagħmir huwa konformi ma' Parti 15 tar-regolamenti FCC
- Dan it-tagħmir ma jikkawżax interferenza elettromanjetika
- Jekk tiġi riċevuta kwalunkwe interferenza, inkluża interferenza li tista' tikkawża problemi fit-tħaddim tat-tagħmir, dan jista' jithaddem fuq żewġ kundizzjonijiet li jiżguraw tħaddim normali. Dan il-prodott kien iddisinjat għal użu fuq ġewwa biss.

\* Avviż tal-FCC: Kun af li kwalunkwe alterazzjoni jew modifika, mhux awtorizzata espressivament mill-parti responsabbli għall-konformità mar-regolamenti, tista' tirriżulta biex l-utent ma jkollux l-awtorità li jhaddem l-apparat.

Identifikatur Uniku: Iċċekkja t-tikketta fuq il-prodott

Parti Responsabbli: Samsung Electronics America QA Lab

19 Chapin Rd. Building D Pine Brook NJ 07058

Tel: 1-973-808-6362, Fax: 1-973-808-6361



## CE (Konformità Ewropea)

B'dan tiddikjara li dan/dawn il-prodott(i) huwa/huma konformi mar-rekwiżiti essenzjali u dispożizzjonijiet rilevanti oħrajn tad-Direttiva 2014/30/UE, 2014/35/UE u 2011/65/UE.

Għal użu fuq ġewwa biss.

Konformità tal-UE informazzjoni ta' kuntatt

Samsung Service PO Box 12987, Dublin, L-Irlanda

## WEEE (Skart ta' Tagħmir Elettriku u Elettroniku)



Dan l-immarkar fuq il-prodott, fuq l-aċċessorji jew fuq id-dokumentazzjoni jindika li l-prodott u l-aċċessorji elettronici tiegħu (eż. ċarġer, headset, kejbil USB) ma għandhomx jintremew ma' skart domestiku ieħor fl-aħħar tal-ħajja tal-ħidma tagħhom. Sabiex tiġi evitata ħsara possibbli lill-ambjent jew lis-saħħa tal-bniedem minn rimi ta' skart mhux ikkontrollat, jekk jogħġbok issepara dawn l-oġġetti minn tipi oħrajn ta' skart u rriċiklahom b'mod responsabbli biex tippromwovi l-użu mill-ġdid sostenibbli ta' riżorsi materjali.

L-utenti domestiċi għandhom jikkuntattjaw jew lill-bejjiegħ mingħand min ikunu xtraw dan il-prodott, jew lill-uffiċċju lokali tal-gvern tagħhom, għal dettalji dwar fejn u kif jistgħu jieħdu dawn l-oġġetti għal riċiklaġġ sigur għall-ambjent.

L-utenti kummerċjali għandhom jikkuntattjaw lill-fornitur tagħhom u jiċċekkjaw it-termini u l-kundizzjonijiet tal-kuntratt tax-xiri. Dan il-prodott u l-aċċessorji elettronici tiegħu ma għandhomx jitħalltu ma' skart kummerċjali ieħor għar-rimi.

## Innovation, Science and Economic Development Canada

Dan l-apparat diġitali ta' Klassi B jissodisfa r-rekwiżiti kollha tar-Regolamenti Kanadiżi dwar Tagħmir li Jikkawża Interferenza.

Tikketta tal-Konformità ICES-003

CAN ICES-3 (B)/NMB-3(B)