



# Samsung Portable SSD T7

## Brugervejledning

MU-PC500R MU-PC1T0R MU-PC2T0R

MU-PC500H MU-PC1T0H MU-PC2T0H

MU-PC500T MU-PC1T0T MU-PC2T0T



# ANSVARFRASKRIVELSE

SAMSUNG ELECTRONICS FORBEHOLDER SIG RETTEN TIL AT ÆNDRE PRODUKTER, INFORMATION OG SPECIFIKATIONER TIL ENHVER TID UDEN VARSEL.

Information i dette dokument leveres i forbindelse med produkter fra Samsung Electronics Co. Ltd. ("Samsung"). Produktbeskrivelser og -specifikationer i dette dokument er udelukkende til referenceformål. Alle oplysninger, der omtales i dette dokument, kan til enhver tid ændres uden varsel og leveres "SOM DE ER OG FOREFINDES" uden garantier af nogen art. Dette dokument og alle oplysninger, der omtales i dokumentet, tilhører udelukkende og eksklusivt Samsung. Ingen licens til nogen/noget patent, copyright, camoufleret arbejde, varemærke eller nogen anden intellektuel ejendomsret gives i henhold til dette dokument, hverken udtrykkeligt eller implicit, ved berettiget forventning eller på anden vis. Bortset fra som angivet i Samsungs vilkår og betingelser for salg af sådanne produkter fraskriver Samsung sig alle udtrykkelige og stiltiende garantier i relation til salg og/eller brug af Samsung-produkter, herunder ansvar eller garantier med hensyn til egnethed til et bestemt formål, salgbarhed eller krænkelse af nogen/noget patent, copyright eller anden intellektuel ejendomsret. Samsung-produkter er ikke beregnet til brug i respiratorsystemer, kritisk pleje, medicinsk eller sikkerhedsudstyr eller i lignende anvendelser, hvor produktfejl kan medføre tab af liv eller personlig eller fysisk skade eller til nogen militær eller forsvarsmæssig anvendelse eller ved noget offentlig indkøb, hvor der kan gælde særlige vilkår eller bestemmelser. Kontakt din lokale Samsung-forhandler, eller gå til Samsungs website (<https://www.samsung.com>) for at få opdateringer eller yderligere oplysninger om Samsung-produkter. Samsung og Samsung-logoer er registrerede varemærker tilhørende Samsung Electronics Co., Ltd. eller deres associerede selskaber i USA eller andre lande. Andre navne eller mærker kan tilhøre andre.

Copyright © 2020, Samsung Electronics Co., Ltd. Alle rettigheder forbeholdes.

# Samsung Portable SSD T7

## Brugervejledning

### Indholdsfortegnelse

Introduktion.....	4
Kom godt i gang .....	5
Hvad indeholder kassen .....	5
Sådan tilslutter/frakobler du .....	5
Systemkrav .....	6
T7 Kapacitet vist på systemet.....	6
Brug af T7 .....	7
Tilslutning af T7 .....	7
Frakobling af T7 .....	7
Installation af Samsung Portable SSD Software 1.0 .....	7
Advarsel .....	18
Sikkerhedskopier vigtige data .....	18
Beskyt brugeradgangskoder .....	18
Opret forbindelse til certificerede enheder; Overholdelse af sikkerhedsstandarder .....	18
Undgå stød, vibration.....	18
Undlad at demontere, beskadige eller fjerne etiketten.....	19
Brug originalt tilbehør .....	19
Anvend produktet ved en passende temperatur og luftfugtighed.....	19
Brug ikke overdreven kraft ved fjernelse af kablet .....	19
Udfør virusscanninger og -opdateringer .....	19
Rengør produktet.....	19
Holdes væk fra børn, spædbørn og kæledyr .....	19
Ofte stillede spørgsmål.....	20
Produktspecifikationer og -certificeringer .....	21
Produktspecifikationer .....	21
Lovmæssig overholdelse .....	21
KC (Korea Certificering).....	21
FCC (Federal Communication Commission) .....	22
CE (Conformity European).....	22
WEEE (Waste Electrical and Electronic Equipment).....	23

# Introduktion

Samsung T7 er en lynhurtig ekstern lagerenhed, der har praktisk databeskyttelse.

## Overfør på et splitsekund

Overfør kæmpestore filer på sekunder med den utrolige hastighed, som USB 3.2 Gen2 giver på T7. Den integrerede PCIe NVMe-teknologi giver mulighed for sekventielle læse-/skrivehastigheder på henholdsvis op til 1.050/1.000 MB/s.

## Bygget stærk og sikker

SSD er en forkortelse for Solid State Drive, hvilket betyder, at der ikke er nogen bevægelige dele. Et robust metalkabinet omslutter hardware, der ikke kan bevæge sig, hvilket sikrer, at dine data vil være intakte selv, også selvom kabinettet tages fra op til 2 meters højde. Og T7 har også 3 års begrænset garanti, hvilket giver ro i sindet.

\* Den interne fritfaldstest blev udført under kontrollerede forhold.

## Kompakt portabilitet

T7's design er slankt og i lommestørrelse og giver brugerne mulighed for at have data med sig og tilgå dem overalt. Det glatte og slanke design i et aluminiummetui giver bedre holdbarhed og mobilitet. T7 har et let metalhus (58 g), der omtrent vejer det samme som et æg. Og det er lige så tyndt som en blyant. Med dette kompakte og slanke design fås T7 med op til 2 TB.

## Termisk pålidelighed

T7 omfatter de nyeste varmestyringsteknologier. Den beskytter brugerdata og forhindrer forbrændinger ved lave temperaturer ved at opretholde optimale driftstemperaturer via DTG (Dynamic Thermal Guard). DTG-teknologien minimerer den overordnede varmegenerering og sikrer automatisk ideelle driftstemperaturer, så det er sikkert at bruge enheden. Derudover er T7 beskyttet af 3 års begrænset garanti.

## Administrationssoftware

T7 leveres med integreret opgraderet software til pc- og Mac-computere, så du kan konfigurere en adgangskode og hente de seneste firmwareopdateringer. Du kan også downloade mobilappen til Android-smartphones og -tablets.

## Kompatibilitet med flere enheder

Få adgang til dine filer når som helst og hvor som helst. T7 er kompatibel med pc-, Mac- og Android-enheder, spilkonsoller mv. Kassen indeholder også USB Type C til C- og Type C til A-kabler for at gøre det ekstra bekvemligt.

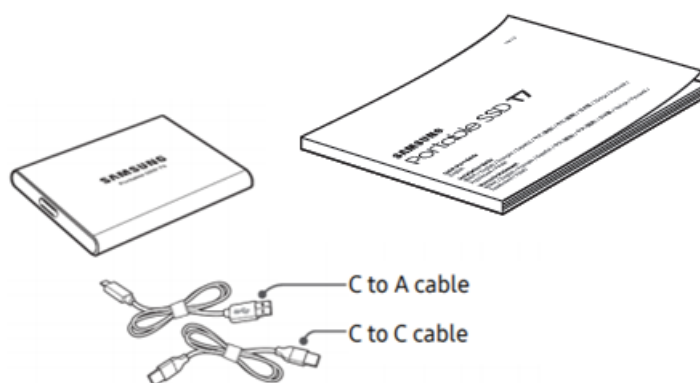
\* Kompatibilitet med værktøjer kan variere. Find listen over kompatible enheder på [www.samsung.com/support](http://www.samsung.com/support).

# Kom godt i gang

Før du bruger Samsung Portable SSD T7 (kaldet "T7"), bedes du læse denne brugervejledning grundigt, så du ved, hvordan du bruger produktet på en sikker og passende måde.

## Hvad indeholder kassen

- Samsung Portable SSD T7
- USB 3.2 Gen 2 USB C til A-kabel
- USB 3.2 Gen 2 USB C til C-kabel
- Startvejledning og Garantierklæring



## Sådan tilslutter/frakobler du

- ① Vælg et kabel, der er kompatibelt med din enhed. Forbind den ene ende af kablet til din enhed og den anden til T7.
- ② Brug altid "Skub ud", "Frakobl" eller "Sikker fjernelse af hardware", når du frakobler T7, for at beskytte dine data.



## Systemkrav

### 1. Understøttelse af USB 3.2 Gen 2-interface (10 Gbps)

USB (Universal Serial Bus) er en seriel input/output interfacestandard for tilslutning af forskellige enheder. Dataoverførselshastigheden i T7 er optimal med USB 3.2 Gen 2 (10 Gbps), og brugen af tidligere versioner såsom USB 3.2 Gen 1 (5 Gbps), USB 2.0 og 1.1 kan resultere i lavere ydelse pga. disse tidligere versioners grænsefladebegrænsninger.

\* Ydelsen kan variere afhængig af den brugers system som T7 er forbundet til. Selv ved anvendelse af USB 3.2 Gen 2-forbindelser kan T7 yde under evne, hvis systemet ikke understøtter UASP (USB Attached SCSI Protocol). Sørg for, at dit system understøtter UASP.

### 2. Krav til operativsystem

- Windows OS: Windows 7 eller nyere
- Mac OS: Mac OS X 10.10 eller nyere
- Android: Android Lollipop eller nyere

### 3. Filformater

T7 er forformateret med exFAT filsystemet der understøttes af Windows OS, Mac OS og Android operativsystemerne. Om data formateret til et bestemt format kan læses eller skrives på din computer afhænger af dens operativsystem, sådan som det er angivet i nedenstående tabel. Hvis du kun anvender T7 på et enkelt operativsystem, anbefales det at formatere T7 med et filsystem, der passer til dette operativsystem. (f.eks.) Læse/skrive-begrænsninger for filsystemer efter operativsystem.

Filformater	Windows-operativsystem	Mac-operativsystem
exFAT	Både læse og skrive	Både læse og skrive
NTFS	Både læse og skrive	Kun læse
HFS	Ikke muligt	Både læse og skrive

\* Når der bruges exFAT på tværs af flere operativsystemer, kan dataskrivning blive låst, og du kan blive begrænset til kun at kunne læse data. Hvis sådanne problemer opstår, kan du gendanne skriveadgangen ved at følge nedenstående vejledning.

- Mac OS: Tilslut T7 til din Mac igen, og vælg Skub ud.
- Windows OS: Når advarslen dukker op om at skriveadgang er deaktiveret, så klik "Scan og Fix" for at udføre en Check Disk (CHKDSK). Hvis du lukkede for advarslen uden at udføre Check Disk, kan du gøre det ved at vælge drevet → højreklik → Egenskaber → Værktøjer → klik Check.

## T7 Kapacitet vist på systemet

Den kapacitet, som systemet rapporterer for T7, kan afvige fra den oplyste kapacitet, idet der er forskel på den måde, det decimale og det binære system optæller, samt andre faktorer såsom drevets partitionering og blokopsætning.

\* f.eks.: Windows OS: 1 GB = 1024 MB, Mac OS: 1 GB = 1000 MB

Den oplyste kapacitet er i henhold til decimalsystemet og kan konverteres som følger:

1 GB=1.000.000.000 byte, 1 TB=1.000.000.000.000 byte

Din computer kan vise lavere kapacitet pga. anden målestandard.

# Brug af T7

## Tilslutning af T7

Vælg et kabel, der er kompatibelt med din enhed. Forbind den ene ende af kablet til din enhed og den anden til T7.

## Frakobling af T7

Sørg for at bruge funktionen Sikker fjernelse af hardware, hver gang du frakobler T7. Hvis du kobler T7 fra computeren uden at bruge funktionen Sikker fjernelse af hardware, kan det medføre datatab eller beskadigelse af T7.

\* Samsung er ikke ansvarlig for tab af data eller produktskader forårsaget af brugerens manglende overholdelse af denne instruktion.

## Installation af Samsung Portable SSD Software 1.0

(til sikkerhedstilstand og firmwareopdatering)

Til PC og Mac

I Stifinder (Windows-operativsystem) eller Desktop (Mac-operativsystem) vælger du programmet "Samsung Portable SSD 1.0".

Windows OS: SamsungPortableSSD\_Setup\_Win\_1.0.exe

Mac OS: SamsungPortableSSD\_Setup\_Mac\_1.0.pkg

\* Hvis du formaterer en partition af T7 efter køb, vil Samsung Portable SSD Software, som er gemt på drevet, blive slettet. I det tilfælde skal du downloade "Samsung Portable SSD Software 1.0"-programmet fra Samsungs website (<http://www.samsung.com/samsungssd>).

\* Samsung Portable SSD Software 1.0 er kun til T7 Touch og T7, så installation af Samsung Portable SSD Software 1.0 fjerner ikke automatisk Samsung Portable SSD Software (tidligere version), hvis den stadig er på din computer, der blev designet til T3, T5, X5.

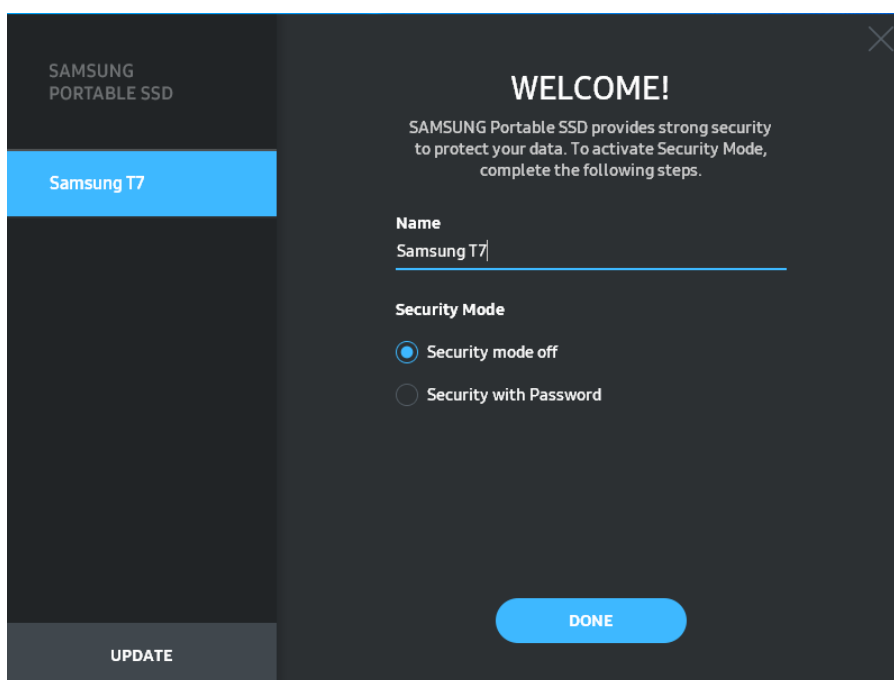
## 1. Anvendelse af Samsung Portable SSD Software 1.0

Vælg "Samsung Portable SSD Software 1.0"-programikonet på skrivebordet.

\* I tilfælde af Mac-operativsystem fungerer Samsung Portable SSD Software 1.0 muligvis ikke uden en aktiv enhed (driver).

## 2. Indstilling af sikkerhedstilstand (valgfrit)

Sikkerhedstilstand er valgfri. Du kan bruge T7 uden at sikkerheds/opdateringsfunktionen er aktiveret. Følg anvisningerne på de enkelte skærbilleder i Samsung Portable SSD Software 1.0. Når du har accepteret vilkår og betingelserne for Samsung Portable SSD Software 1.0 under installationen, kan du angive en adgangskode på følgende måde. (Bestemte dele af Samsung Portable SSD Software 1.0 vil blive installeret på brugerens computer for sikkerhedstilstanden).



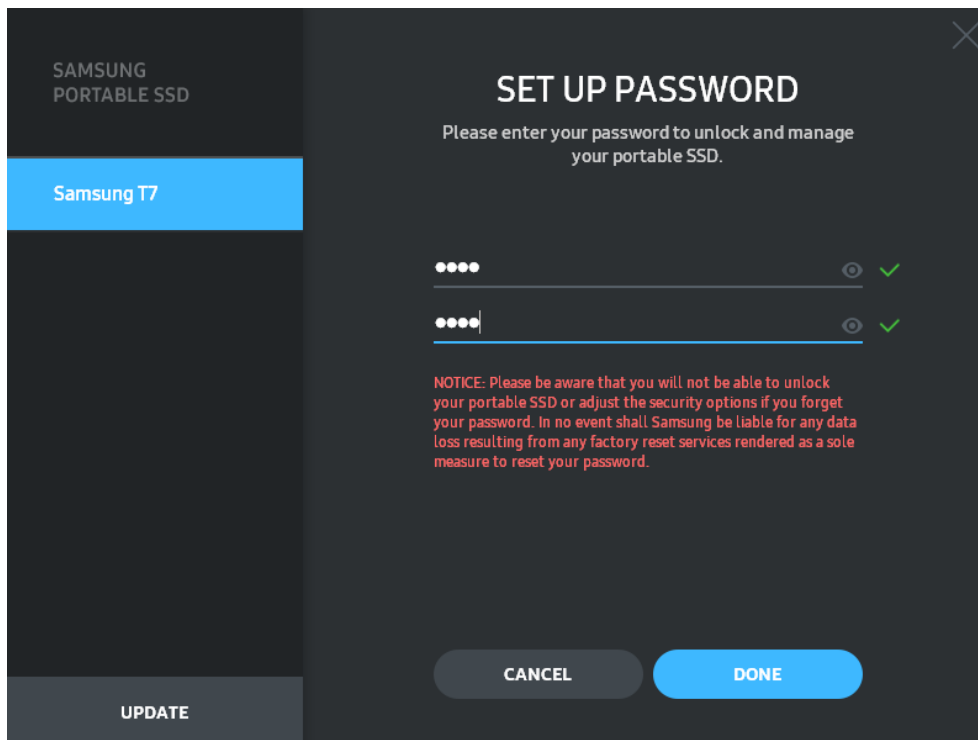
- Sikkerhedstilstand fra

Du kan bruge T7 uden sikkerhedstilstand.

- Sikkerhed med adgangskode

Du kan aktivere sikkerhedstilstand med adgangskode. Brug T7 uden sikkerhedstilstand. Hvis adgangskoden glemmes, skal du nulstille T7 til fabriksindstillingerne via onlineservice, som leveres af vores kundeservicecentre. Vær opmærksom på, at alle brugerdata, der er gemt i T7, går tabt ved nulstilling til fabriksindstillingerne. Vær omhyggelig med ikke at glemme din adgangskode.





\* Samsung er ikke ansvarlig for datatab som følge af glemte eller stjålne adgangskoder. For at gøre enheden så sikker som mulig, er der ingen mulighed for genoprettelse af adgangskoden. Hvis adgangskoden glemmes, skal brugeren nulstille T7 til fabriksindstillingerne gennem online service af vores kundeservice centre. Vær opmærksom på, at alle brugerdata, der er gemt i T7, går tabt ved nulstilling til fabriksindstillingerne. Vær omhyggelig med ikke at glemme din adgangskode.

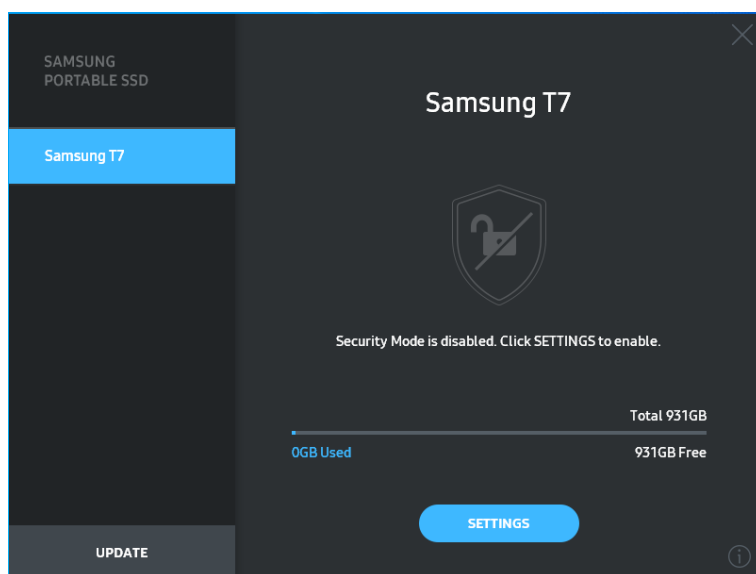
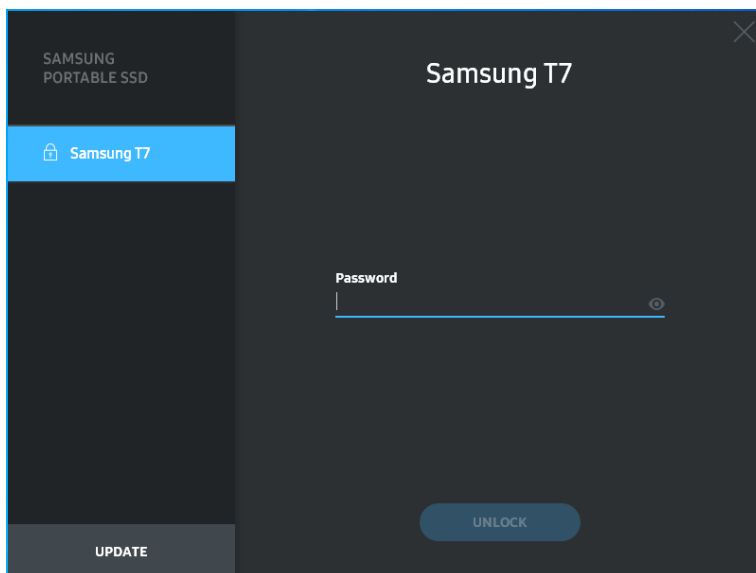
\* Kun Mac OS, "Samsung Portable SSD 1.0"-driver er påkrævet for sikkerhedsfunktionaliteten. Hvis kerneudvidelsen ikke er installeret, skal du færdiggøre installationen ved at følge nedenstående sekvens på installationspakken. Når den er installeret, så kobl T7 fra og sæt den til igen for at bekræfte, at installationen var vellykket.

\* Kun Mac OS, "Samsung Portable SSD 1.0"-driver og nogle tredjepartsdrivere, herunder SATSMARTDriver, kan ikke sameksistere. Hvis du ønsker at arbejde med SATSMARTDriver, så fjern Samsung Portable SSD Driver, og installer SATSMARTDriver efter følgende vejledning.

\* Når både Samsung Portable SSD Driver og SATSMARTDriver er installeret, og der opdages en konflikt, vil følgende anvisninger være tilgængelige:  
Sådan fjernes Samsung Portable SSD Driver og installeres SATSMARTDriver  
`#sudo kextunload /Library/Extensions/SamsungPortableSSDDriver.kext`  
`#sudo kextload /Library/Extensions/SATSMARTDriver.kext`  
Sådan fjernes SATSMARTDriver og installeres SamsungPortableSSDDriver  
`#sudo kextunload /System/Library/Extensions/SATSMARTDriver.kext`  
`#sudo kextload /Library/Extensions/SamsungPortableSSDDriver.kext`

### 3. Unlock (Lås op)

Hvis du har aktiveret sikkerhedstilstanden, skal du indtaste din adgangskode og klikke på "UNLOCK"-knappen (Lås op), hver gang du forbinder T7 til din computer, før du kan få adgang til dine data på T7. Hvis du ikke kan låse op, vil din adgang blive begrænset til de omkring 128 MB, der er tildelt til SamsungPortableSSD\_1.0.exe og SamsungPortableSSD\_1.0.app, hvilket betyder, at du vil blive låst ude af de data, der beskyttes.



\* Afhængigt af brugermiljøet kan det ske, at "SamsungPortableSSD Software 1.0" ikke eksekveres automatisk. I så fald skal du dobbeltklikke på "SamsungPortableSSD Software 1.0"-ikonet i Windows Stifinder eller Mac Desktop.

\* Sikkerhedstilstand understøttes muligvis kun af en bestemt version af det enkelte operativsystem (eller nyere). Tjek venligst, om dit operativsystem overholder systemkravene og understøtter sikkerhedstilstand.

\* Hvis sikkerhedstilstand med adgangskode er aktiveret, vil der indledningsvis kun blive vist den plads, der er på T7-sikkerhedspartitionen. Denne sikkerhedspartition er på ca. ~128 MB. Når du har indtastet din adgangskode og åbnet drevet, vil den fulde kapacitet af T7 blive vist på dit system.



\* Du kan vælge en anden Samsung Portable SSD ved at klikke på navnet på T7 i det venstre panel. Samsung Portable SSD Software angiver alle de værtsenheder (op til 6), som Samsung Portable SSD er forbundet til.

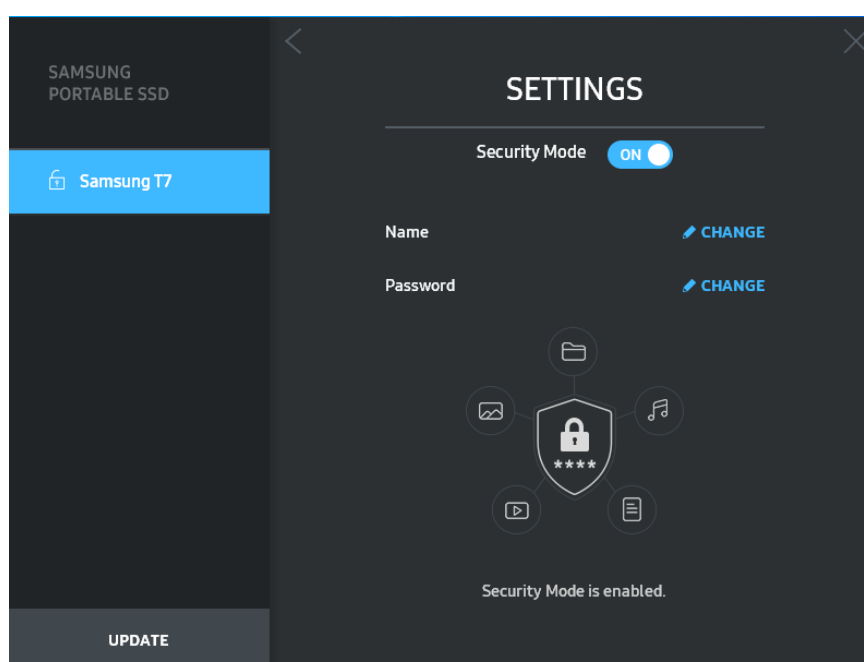
#### 4. Ændring i Indstillinger

Du kan ændre indstillingerne for sikkerhedstilstand/brugernavn/adgangskode på T7 ved at klikke på knappen "SETTINGS" (Indstillinger) på startside. Når du bruger en computer uden sikkerhedssoftwaren, kan du hente installationsfilen ("SamsungPortableSSD\_Setup\_Win\_1.0.exe" for Windows-operativsystem, "SamsungPortableSSD\_Setup\_Mac\_1.0.pkg" for Mac-operativsystem) fra Samsungs website (<http://www.samsung.com/samsungssd>) og installere den for at ændre indstillinger.

- Sikkerhedstilstand

For at ændre sikkerhedstilstand mellem ON og OFF skal du klikke på til/fra-knappen og indtaste den korrekte adgangskode. Se nedenstående tabel for en beskrivelse af sikkerhedsstatusindikatoren i T7.

Status		Beskrivelse
	Låst	Dette betyder, at sikkerhedstilstanden er aktiv, men at brugeren ikke har låst T7 op. Du kan låse T7 op på siden Unlock (Lås op).
	Unlocked (Låst op)	Dette indikerer, at sikkerhedstilstanden er tændt, og at brugeren allerede har låst T7 op. Du kan se lagringskapaciteten på startside og under indstillinger.
Intet ikon	Security mode OFF (Sikkerhedstilstand FRA)	Dette er, når sikkerhed er slået fra. Du kan se lagringskapaciteten på startside og under indstillinger.



- Name/Password (Navn/adgangskode)

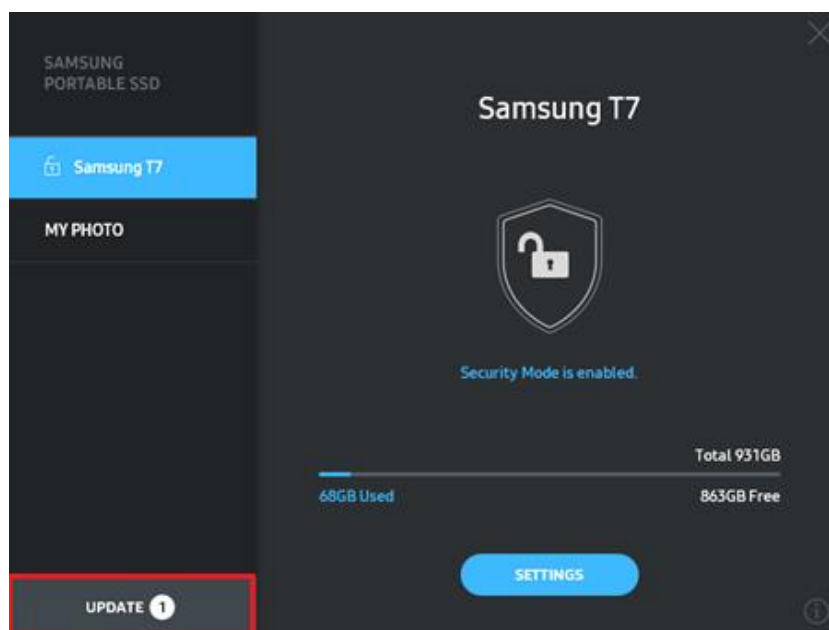
Du kan ændre navn og adgangskode. For at skifte adgangskode skal du klikke på knappen "CHANGE".

The screenshot shows the 'CHANGE NAME' dialog box. On the left, a sidebar displays 'SAMSUNG PORTABLE SSD' at the top and a blue bar with a lock icon and 'Samsung T7'. The main area has a title 'CHANGE NAME' and a close button (X) in the top right. Below the title are two input fields: 'Password' with a masked password of six dots, and 'Name' with the text 'Samsung T7'. At the bottom, there are three buttons: 'UPDATE' on the left, and 'CANCEL' and 'SAVE' on the right.

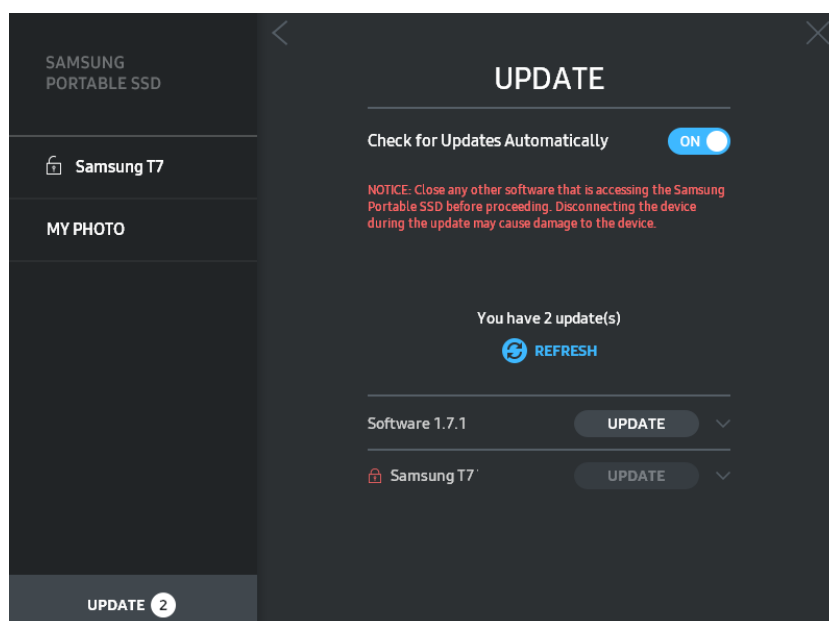
The screenshot shows the 'CHANGE PASSWORD' dialog box. On the left, a sidebar displays 'SAMSUNG PORTABLE SSD' at the top and a blue bar with a lock icon and 'Samsung T7'. The main area has a title 'CHANGE PASSWORD' and a close button (X) in the top right. Below the title are three input fields: a blank field for the current password, a field for the new password with the label 'Enter your new password (4-16 characters)', and a field for confirming the new password with the label 'Confirm your new password'. Below these fields is a red notice: 'NOTICE: Please be aware that you will not be able to unlock your portable SSD or adjust the security options if you forget your password. In no event shall Samsung be liable for any data loss resulting from any factory reset services rendered as a sole measure to reset your password.' At the bottom, there are three buttons: 'UPDATE' on the left, and 'CANCEL' and 'SAVE' on the right.


## 5. Opdater software og produktfirmware


Hvis din computer har forbindelse til internettet, vises antallet af tilgængelige software-/firmware-opdateringer i panelet nederst til venstre.



Ved at klikke på knappen “UPDATE” (  ) kan du gå til opdateringssiden.



Ved at klikke på knappen “UPDATE” (  ) kan du hente den seneste software (“SW”) eller firmware (“FW”) og opdatere den.

Ved at klikke på knappen “Check for Update Automatically” (  ) kan du vælge, om SW og FW skal opdateres automatisk, når Samsung Portable SSD er forbundet.

Ved at klikke på opdateringsknappen (  ) kan du opdatere status.

Ved at klikke på pil ned-knappen (▼) kan du se detaljeret information om den relevante opdatering.

\* Når brugeren ændrer "Check for Update Automatically" fra TIL til FRA, opdaterer softwaren ikke opdateringsoplysningerne med det samme. Opdateringsinformation opdateres, når brugeren enten klikker på opdateringsknappen, eller Samsung Portable SSD er forbundet til computeren.

\* For FW-opdateringer skal sikkerhedstilstanden være OFF. En hvilken som helst adgang til T7, herunder formatering, medens FW opdateres kan forårsage unormal opførsel eller skade på T7.

\* Når FW er blevet opdateret bedes du koble fra og genforbinde T7 for at sikre at FW opdateringen lykkedes.

## 6. Slet "Samsung Portable SSD Software"

Slet software på hvert operativsystem

Computeroperativsystem		Beskrivelse
Windows - operativsystem	Hvis brugeren har installeret SW med SamsungPortableSSD_Setup_Win_1.0.exe	Software kan afinstalleres via "Afinstaller eller rediger et program". Gå til Kontrolpanel → Programmer → Programmer og funktioner → Fjern eller rediger et program → Dobbeltklik på "Samsung Portable SSD Software 1.0", og vælg "Ja"
	Hvis brugeren har installeret SW med SamsungPortableSSD_1.0.exe	Software skal slettes manuelt ved at eksekvere PSSD_Cleanup.bat i applikationens installationssti. (Normalt C:\Program Files(x86)\Samsung\Portable_SSD\PSSD_Cleanup.bat) Se FAQ på Samsungs website ( <a href="http://www.samsung.com/samsungssd">http://www.samsung.com/samsungssd</a> ) for yderligere information.
Mac-operativsystem		Applikationen skal slettes manuelt ved at eksekvere CleanupT7PlusAll.scpt i SW-installationsstien. (Normalt #osascript ~/Library/Application Support/Portable_SSD/CleanupT7PlusAll.scpt) *Oprydningssprogrammer fra tredjepart såsom AppCleaner sletter muligvis ikke "Samsung Portable SSD" SW helt. Se FAQ på Samsungs website ( <a href="http://www.samsung.com/samsungssd">http://www.samsung.com/samsungssd</a> ) for yderligere information.

## 7. Vælg SW-standardsprog

Standardsprog skal vælges under Regionale Indstillinger.

## Til Android-enheder

### 1. Hent program fra Google Play Butik

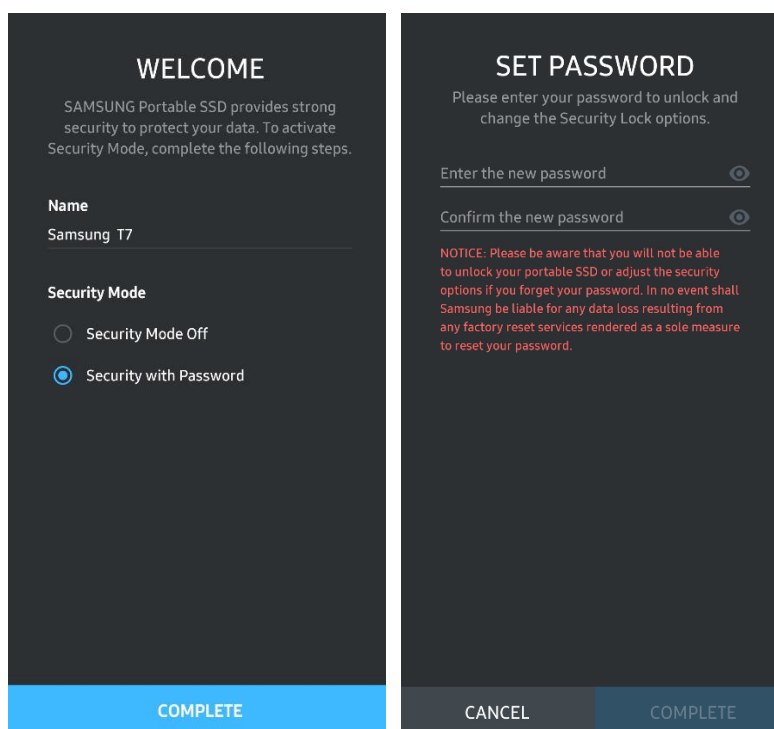
Du kan hente "Samsung Portable SSD 1.0"-applikationen fra App Store.

### 2. Kørsel af applikationen

Kør den installerede applikation.

### 3. Indstilling af sikkerhedstilstand

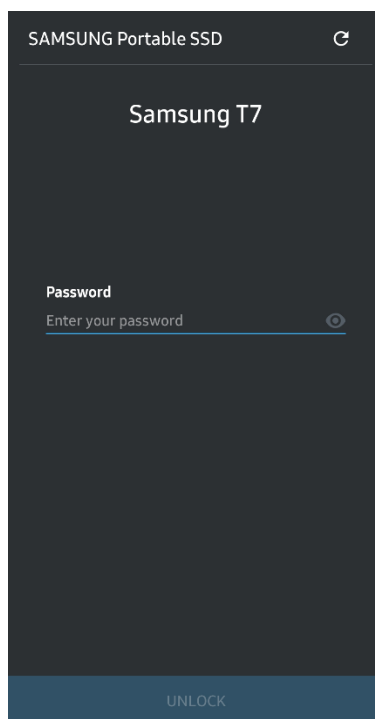
Adgangskode, der er lagret i T7 efter tilslutning på computeren, kan også bruges i Android.



\* Samsung er ikke ansvarlig for datatab som følge af glemte eller stjålne adgangskoder. For at gøre enheden så sikker som mulig, er der ingen mulighed for genoprettelse af adgangskoden. Hvis adgangskoden glemmes, skal brugeren nulstille T7 til fabriksindstillingerne gennem online service af vores kundeservice centre. Vær opmærksom på, at alle brugerdata, der er gemt i T7, går tabt ved nulstilling til fabriksindstillingerne. Vær omhyggelig med ikke at glemme din adgangskode.

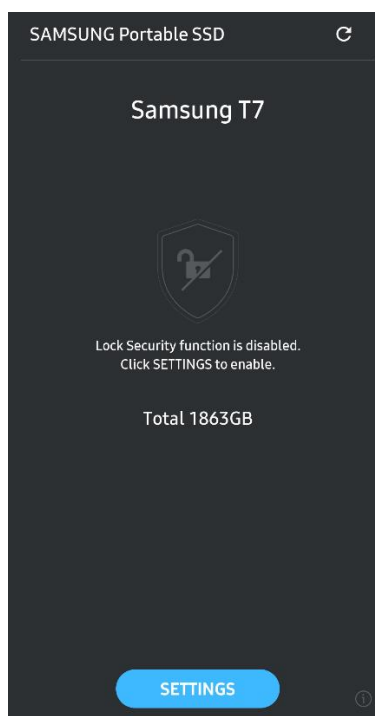
#### 4. Oplås T7

Hvis du har aktiveret sikkerhedstilstanden, skal du indtaste din adgangskode og trykke på "UNLOCK"-knappen (Lås op), hver gang du forbinder T7 til din enhed, før du kan få adgang til dine data på T7.



#### 5. Startskærm

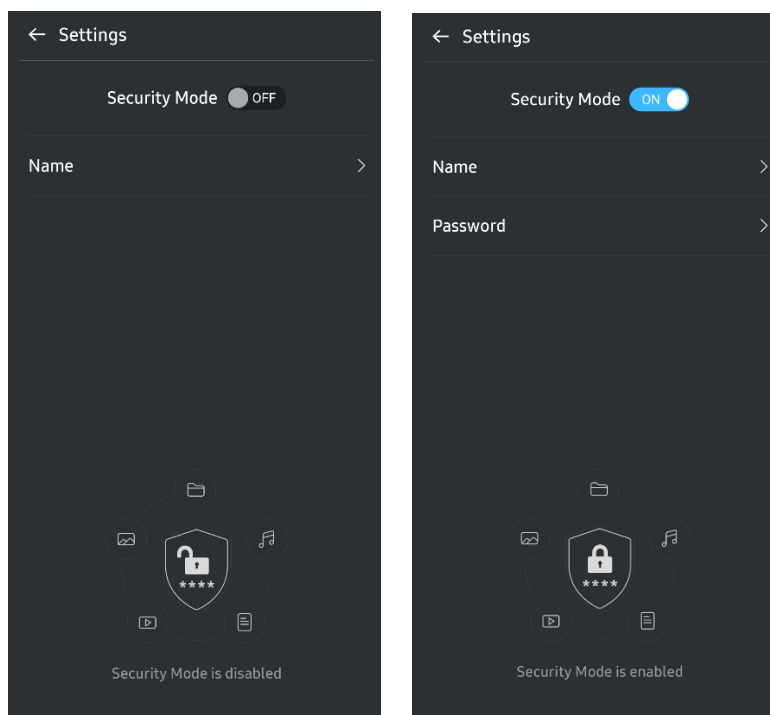
Hvis sikkerhedstilstand ikke er aktiveret på din T7, kan du gå til indstillinger ved at klikke på knappen "SETTINGS" (Indstillinger) på hovedsiden.





## 6. Indstillinger

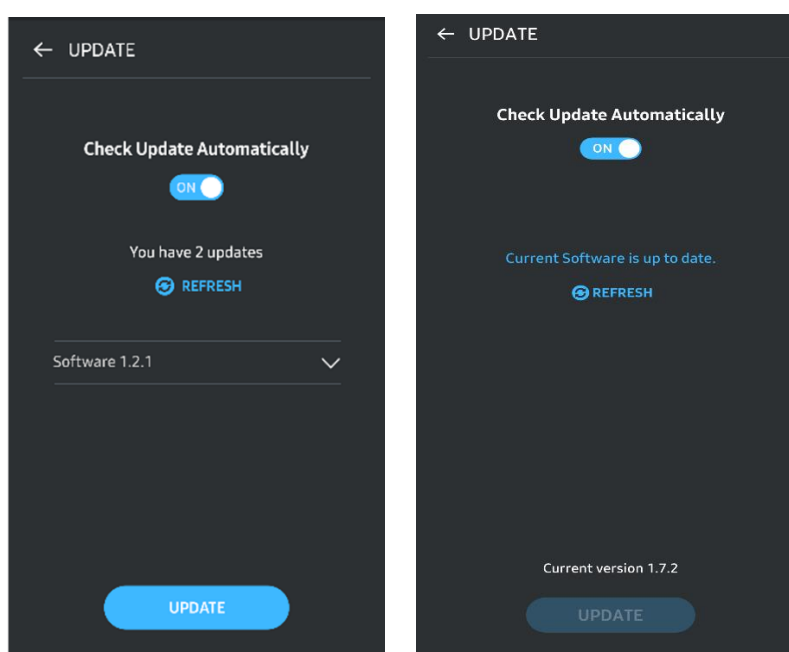
Du kan ændre brugernavnet eller adgangskoden og slå sikkerhedstilstanden til/fra.



## 7. Opdater SW og FW

Klik på knappen Opdater side, for at komme ind på opdateringsskærmen (🔄) eller startskærmen. Hvis der er en opdatering tilgængelig, vil knappen "UPDATE" (UPDATE) være markeret. Hvis der er en applikation, der skal opdateres, vil dit klik på UPDATE knappen vise linket til 'App store'.

\* Firmwareopdatering kræver forbindelse til computer.



## 8. Slet "Samsung Portable SSD" Applikation på Android

Åben din Android-enheds indstillingsapp, og vælg Apps eller Applikationsstyring. Vælg "Samsung Portable SSD" og Afinstaller.

## 9. Vælg standardsprog

Standardsprog kan vælges under indstillingen for Android-systemsproget.

\* Sti: Android-apps – Indstillinger – Sprog

# Advarsel

Manglende overholdelse af forholdsregler i hvert afsnit i denne vejledning kan medføre personskade, skade på produktet eller datatab. Læs vejledningen omhyggeligt, før produktet tages i brug.

## Sikkerhedskopier vigtige data

Intet computersystem kan være fuldkommen sikkert. Samsung giver ikke under nogen omstændigheder nogen former for garanti mod datatab på T7. Samsung fraskriver sig ethvert ansvar for følelsesmæssige problemer og/eller fysiske eller økonomiske skader eller tab af enhver art, som er opstået som følge af tab og/eller gendannelse af data, der er lagret på T7. Vær sikker på altid at have sikkerhedskopier af vigtig data.

## Beskyt brugeradgangskoder

Da T7 anvender avancerede krypteringsteknologier, kan der ikke opnås adgang til brugerdata, hvis adgangskoden mistes eller glemmes. Skriv venligst din egen adgangskode ned, og opbevar den et sikkert sted. Hvis produktet ikke kan avendes, fordi brugeren ikke har indtastet den korrekte adgangskode, er den eneste måde at gendanne produktet på at nulstille det til fabriksindstillingerne via en onlinetjeneste udført af et Samsung Service Center. At gendanne til fabriksindstillinger resulterer dog i tab af alle brugerdata. Sørg for med jævne mellemrum at tage sikkerhedskopi af vigtige data.

## Opret forbindelse til certificerede enheder; Overholdelse af sikkerhedsstandarder

Dette produkt er designet til at efterleve strømforbrugsbegrænsninger i henhold til sikkerhedsstandarder. Brug enheder og grænsefladeporte, der overholder de tilhørende standarder.

## Undgå stød, vibration

Undgå at udsætte enheden for hårde stød eller vibration, der kan forårsage driftsfejl eller datatab.

## Undlad at demontere, beskadige eller fjerne etiketten

Demonter ikke produktet, og lad være med at fjerne/beskadige de klistermærker eller etiketter, der er på produktet. Hvis produktet er blevet demonteret eller skadet, eller etiketten er blevet fjernet af brugeren, er alle garantier ugyldige. Kontakt kun et Samsung Service Center eller en serviceleverandør, der er udpeget af Samsung, i forbindelse med reparation.

## Brug originalt tilbehør

Brug altid originale dele og tilbehør, som er certificeret af Samsung. Samsung er ikke ansvarlig for skader på produktet eller tab af data forårsaget af brugen af uoriginale dele eller tilbehør.

## Anvend produktet ved en passende temperatur og luftfugtighed

Anvend produktet i et passende miljø: temperaturer mellem 5 °C - 35 °C og luftfugtighed mellem 10 - 80 %.

## Brug ikke overdreven kraft ved fjernelse af kablet

Fjern eller afmonter ikke kablet med unødvendig tvang. Det kan skabe en ustabil forbindelse eller skade på stikket.

## Udfør virusscanninger og -opdateringer

Følg følgende sikkerhedsanvisninger for at forhindre infektion med virus.

- Installer et antivirusprogram på den computer, som T7 er forbundet til, og udfør regelmæssige virusscanninger.
- Opdater altid operativsystemet og antivirussoftwaren til den nyeste version.
- Efter download af filer til din T7 skal du udføre en virusscanning, inden filen åbnes.

## Rengør produktet

Det anbefales at rengøre produktet ved at tørre det forsigtigt af med en blød klud. Anvend ikke vand, kemiske stoffer eller rensmiddel. De kan forårsage misfarvning eller korrosion på produktets ydre, og de kan også resultere i brand eller elektrisk stød.

## Holdes væk fra børn, spædbørn og kæledyr

Små dele medfører risiko for kvælning. Hold produktet væk fra børn, spædbørn og kæledyr, så de ikke putter produktet eller dele i munden.

## Oftestillede spørgsmål

<p>Jeg kan ikke køre Samsung Portable SSD Software 1.0.</p>	<p>Samsung Portable SSD Software 1.0 fungerer kun på bestemte operativsystemversioner (eller nyere).</p> <p>Se venligst understøttede operativsystemversioner herunder:</p> <ul style="list-style-type: none"> <li>• Windows OS: Windows 7 eller nyere</li> <li>• Mac OS: Mac OS X 10.10 eller nyere</li> </ul>
<p>“USB lager uventet fjernet” beskeden vises på statusbjælken på min mobilenhed.</p>	<p>For at bruge Samsung Portable SSD Software 1.0 er det nødvendigt at give tilladelse til at tilgå USB-enheden. Denne meddelelse vises når adgangsrettigheden fjernes fra mobilenheden. Når du starter mobilens Samsung Portable SSD app kan du igen bruge T7 normalt.</p>
<p>Når jeg forbinder T7 til andre enheder end min PC kan de ikke genkende T7.</p>	<p>T7 blev designet til brug med Windows OS og Mac OS PCs samt mobile enheder. Når den forbindes til andet end disse enheder er det ikke sikkert at T7 bliver genkendt, eller dens funktioner kan være begrænset, afhængig af hvad disse enheder understøtter. Hvis du derudover har aktiveret sikkerhedstilstand med adgangskode på, kan du ikke indtaste din adgangskode fra en enhed der ikke er en pc eller mobilenhed, og du vil derfor ikke kunne tilgå de data, der er gemt på T7. Deaktiver sikkerhedstilstand, før du bruger T7 med sådanne enheder.</p>
<p>Jeg har mistet min adgangskode. Kan jeg deaktivere sikkerhedstilstand?</p>	<p>Nej, det kan du ikke. Hvis du mister din adgangskode kan du ikke deaktivere sikkerhedstilstanden. Sørg derfor for ikke at miste den.</p>
<p>Min T7 bliver ikke genkendt af enheder.</p>	<p>Vær sikker på at T7 er sikkert forbundet til USB porten.</p> <ul style="list-style-type: none"> <li>• Nogle PC'er genkender måske ikke T7, når den er forbundet til en USB 2.0 port, hvis strømforbruget overstiger den maksimale grænse (500 mA), der er beskrevet i strømspecifikationerne. I sådanne tilfælde prøves en anden USB Port.</li> <li>• Hvis du anvender andre kabler end dem der blev medleveret i produktpakken kan det ske at T7 ikke bliver genkendt.</li> </ul> <p>T7 er forbundet korrekt, men stadig ikke bliver genkendt af enheder, så find de servicecentre, der angives i brugervejledningen eller på Samsungs websted (<a href="http://www.samsung.com">http://www.samsung.com</a>), og bed om hjælp.</p>

# Produktspecifikationer og -certificeringer

## Produktspecifikationer

Model	MU-PC500(R/H/T)	MU-PC1T0(R/H/T)	MU-PC2T0(R/H/T)
Kapacitet	500 GB	1 TB	2 TB
Interface	USB 3.2 Gen 2 (10Gbps), bagudkompatibel		
Farve	Titan Gray/Indigo Blue/Metallic Red		
Dataoverførselshastighed*	1,050 MB/s		
Dimensioner	85 x 57 x 8 mm (3,3 x 2,2 x 0,3 tommer) (L x B x H)		
Vægt	58 g (2,04 oz.) (2 TB)		
Anbefalede systemspecifikationer	Windows 7 eller nyere; Mac OS X 10.10 eller nyere eller Android Lollipop (version 5.1) eller nyere		

\* Maksimal dataoverførselshastighed er målt baseret på Samsungs interne teststandarder med det vedlagte USB-kabel. Ydelse kan variere afhængig af værtskonfigurationen. For at opnå de maksimale overførselshastigheder på 1,050 MB/s skal værtsenheden og forbindelseskabler understøtte USB 3.2 Gen 2, og UASP-tilstanden skal være aktiveret.

## Lovmæssig overholdelse



### KC (Korea Certificering)

Identifikationssymbol: Se herunder

Navn: Samsung Electronics Co., Ltd.

Producent / Produktionsland: Samsung Electronics Co. Ltd / Republikken Korea

Produktionsår og måned: Separat markeret

Rating / Model: Se herunder

Producent: SAMSUNG Electronics Co. Ltd.

Model	Rating		Identifikationssymbol
MU-PC500	5V	1,5 A	R-R-SEC-MU-PC500
MU-PC1T0	5V	1,5 A	R-R-SEC-MU-PC1T0
MU-PC2T0	5V	1,5 A	R-R-SEC-MU-PC2T0

\* Denne EMC-kompatible (Klasse B) enhed til hjemmebrug er beregnet til brug i private husholdninger og kan bruges i alle regioner.



## FCC (Federal Communication Commission)

Amerikanske FCC-regulativer (Federal Communication Commission)

Bemærk, at en hvilken som helst ændring, der ikke er udtrykkeligt godkendt af den part, der er ansvarlig for at efterleve regulativer, kan medføre, at brugerens ret til at bruge enheden forsvinder.

Dette udstyr er testet og er fundet i overensstemmelse med FCC CFR Afsnit 15, Begrænsninger på Klasse B Digitale enheder.

Disse begrænsninger er implementeret for at forhindre udstråling af skadelige elektroniske magnetiske bølger, når enheden bruges i boligmiljøer. Denne enhed frembringer, bruger og udstråler radiofrekvensenergi, og hvis den ikke er monteret og anvendt i overensstemmelse med instruktionerne, kan det forårsage skadelige interferens med trådløs kommunikation. Dette er dog ikke en garanti for, at der ikke kan forekomme radiointerferens i bestemte installerede miljøer. Hvis der opstår skadelig radiointerferens i forhold til radio- eller tv-modtagelse, når enheden tændes eller slukkes, skal brugeren forebygge dette med en af følgende foranstaltninger.

- Juster modtageantennens retning, eller flyt den
- Forøg afstanden mellem enhed og modtager
- Sæt modtager og enhed i stikkontakter på separate kredsløb
- Søg hjælp fra kvalificeret radio-/tv-tekniker eller -forhandler
- Denne enhed opfylder Del 15 af FCC-regulativer
- Denne enhed forårsager ingen elektromagnetisk interferens
- Hvis der modtages interferens, herunder interferens, der kan forårsage driftsproblemer for enheden, kan den anvendes på to betingelser, der sikrer normal drift. Dette produkt er kun designet til indendørsbrug.

\* FCC bemærkning: Bemærk at en hvilken som helst ændring, der ikke er udtrykkeligt godkendt af den part, der er ansvarlig for at efterleve regulativer, kan medføre, at brugerens ret til at bruge enheden forsvinder.

Entydigt id: Se mærkatet på produktet

Ansvarlig part: Samsung Electronics America QA Lab

19 Chapin Rd. Building D Pine Brook NJ 07058

Tlf.: 1-973-808-6362, Fax: 1-973-808-6361



## CE (Conformity European)

Det erklæres herved, at dette/disse produkt(er) er i overensstemmelse med de vigtigste krav og andre relevante bestemmelser i direktiv 2014/30/EU, 2014/35/EU og 2011/65/EU.

Kun til indendørsbrug.

Kontaktoplysninger vedr. overholdelse af EU-lovgivning

Samsung Service PO Box 12987, Dublin, Ireland

## WEEE (Waste Electrical and Electronic Equipment)



Denne markering på produktet, tilbehør og litteratur indikerer, at produktet og dets elektroniske tilbehør (f.eks. oplader, headset, USB kabel) ikke bør smides ud med andet husholdningsaffald, når det ikke længere er brugbart. For at forebygge den mulige skade på miljøet, eller den menneskelige sundhed, som følge af ukontrolleret affaldsbortskaffelse, skal du adskille disse elementer fra andre typer affald og genanvende dem på ansvarlig vis for at fremme bæredygtig genanvendelse af materialeressourcer.

Private brugere bør enten kontakte den forhandler, hvor de købte produktet, eller deres lokale kommunekontor, for information om, hvor og hvordan de kan skaffe sig af med disse elementer på en miljømæssig forsvarlig måde, der sikrer genanvendelse.

Erhvervsbrugere bør kontakte deres forhandler eller tjekke vilkår og betingelser på købskontrakten. Dette produkt og dets elektroniske tilbehør må ikke blandes med andet kommercielt affald til bortskaffelse.

## Innovation, Science and Economic Development Canada

Dette digitale klasse B-apparat overholder alle kravene i de canadiske bestemmelser vedrørende udstyr, der skaber støj Bestemmelser vedrørende udstyr.

ICES-003-overholdelsesmærkat

CAN ICES-3 (B)/NMB-3(B)