

삼성 메모리카드/UFD 인증 유틸리티

사용 설명서

버전 1.3

법적 고지 사항

삼성 전자는 통지 없이 제품, 정보 및 사양을 변경할 권리를 보유합니다.

여기에 언급된 제품 및 사양은 참조용으로만 사용되며, 여기에 언급된 모든 정보는 공지 없이 변경될 수 있고 어떠한 종류의 보증도 없이 "있는 그대로" 제공됩니다. 본 문서 및 여기에 명시된 모든 정보는 삼성 전자의 유일하고 배타적인 자산으로 보유됩니다. 본 문서에 따라 어떠한 특허권, 저작권, 마스크워크, 상표 또는 기타 지적 재산권도 묵시적, 금반언적 또는 기타 어떤 방식으로도 한 당사자가 다른 당사자에게 부여할 수 없습니다. 삼성 제품은 생명 보조기구, 구명의료기, 의료 기기, 안전 장비 또는 제품의 오류로 인해 사망, 부상 또는 물리적 상해를 야기할 수 있는 유사 제품, 군용 또는 방어 기기 또는 특정 계약/조항이 적용될 수 있는 정부의 조달에 사용할 의도로 설계되지 않았습니다. 삼성 제품에 관한 업데이트 또는 추가 정보는 가까운 삼성 대리점에 문의하십시오. 모든 브랜드 이름, 상표 및 등록 상표는 해당 소유권자가 소유합니다.

Copyright, 2019 Samsung Electronics Co., Ltd. All rights reserved.

COPYRIGHT 2019

본 자료의 저작권은 삼성 전자에 있습니다. 본 자료의 전부 또는 일부를 무단으로 복제하거나 사용 또는 공개하는 행위는 엄격히 금지되며 저작권법에 위배됩니다.

상표 및 서비스 표시

삼성 로고는 삼성 전자의 상표입니다. Adobe와 Adobe Acrobat은 각각 Adobe Systems Incorporated의 상표 및 등록 상표입니다. 다른 모든 회사 및 제품 이름은 해당하는 각 회사의 상표일 수 있습니다.

소개

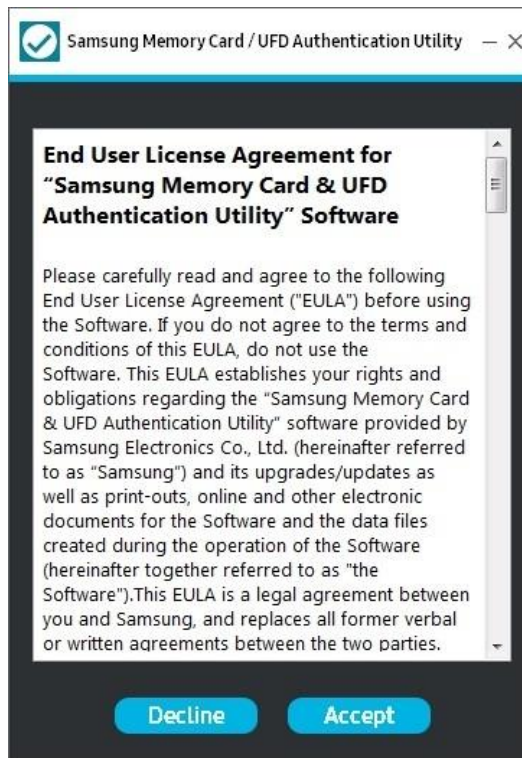
삼성 메모리 카드/UFD 인증 유틸리티

삼성 메모리 카드/UFD 인증 유틸리티를 통해 정식 삼성 제품인지 여부를 확인할 수 있습니다. 하기 제품에 한해 본 유틸리티로 인증이 가능합니다.

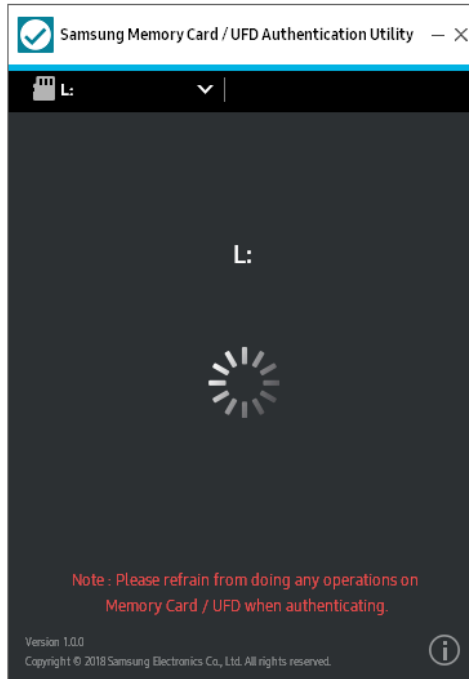
- 메모리 카드의 경우 V 표시(☑)가 있는 제품에 한하여 사용 가능합니다.
- UFD 제품(Bar Plus)의 경우 제품 포장에 V표시와 함께 ‘인증 가능(Authentication Available)’ 라는 문구가 적혀 있습니다.

사용 방법 안내

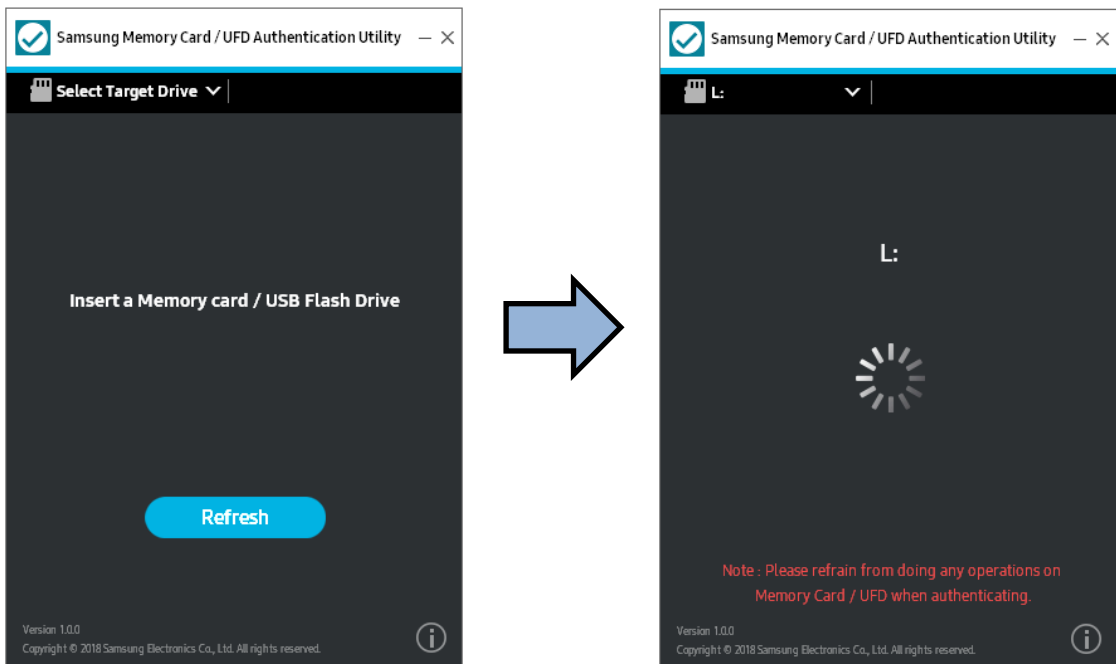
1. 본 유틸리티는 한국어, 영어, 중국어를 지원합니다. 기본으로 선택되는 언어는 영어입니다. 유틸리티 처음 실행 시 "최종 사용자 라이선스 계약"(EULA)이 표시되며, 계속 진행하려면 EULA에 동의해야 합니다. 한 번 동의하면 이후에는 EULA가 표시되지 않습니다.



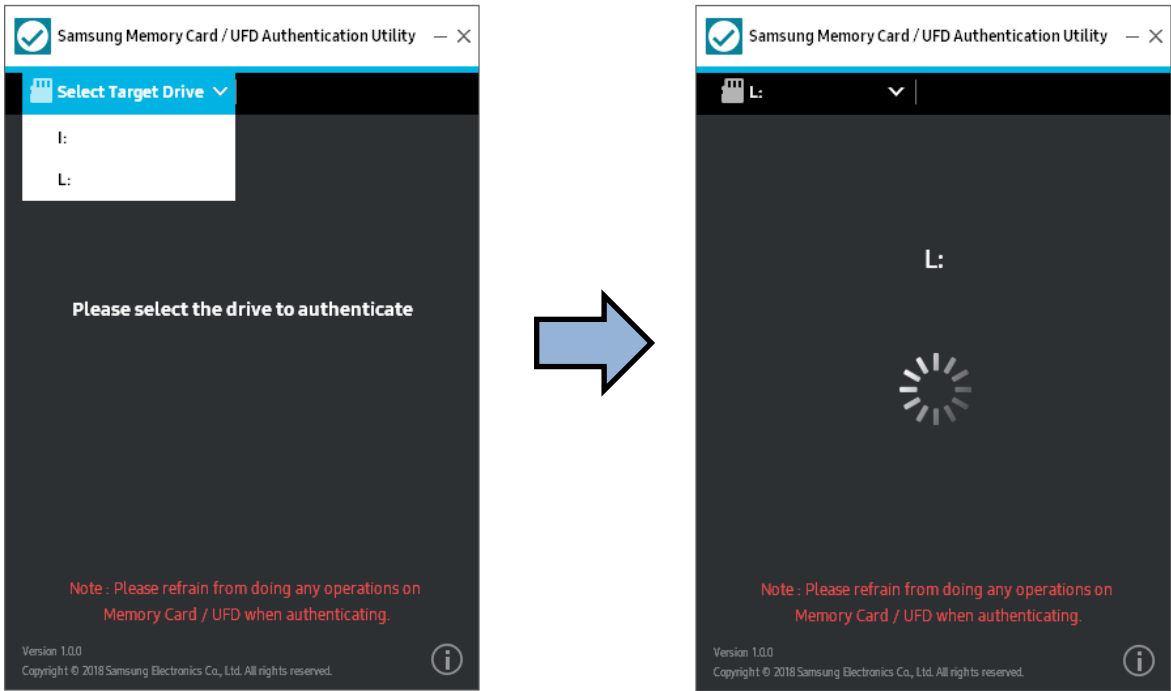
- 2. 유틸리티를 다운로드하고 EULA에 동의하면 PC에 연결된 Card/UFD 제품을 소프트웨어에서 자동으로 인식합니다. PC에 연결된 Card/UFD 제품이 한 개인 경우에만 인증이 자동으로 진행됩니다.



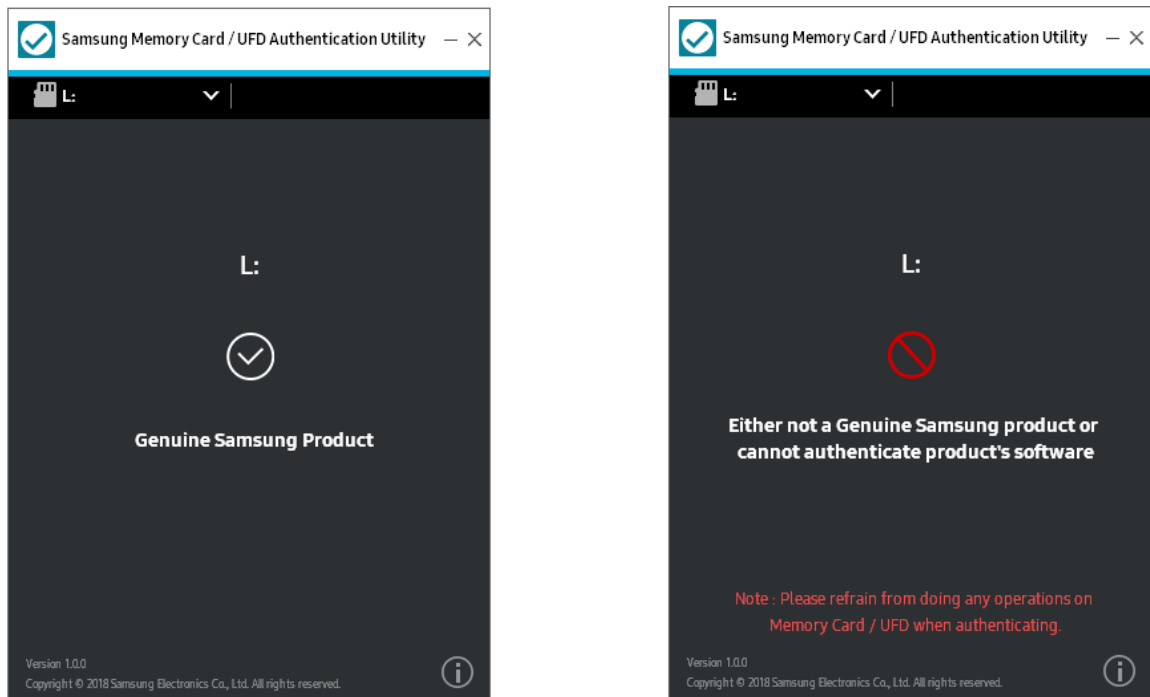
- 3. PC에 연결된 Card/UFD 제품이 없는 경우 유틸리티에서 "메모리 카드/USB 플래시 드라이브 삽입(Insert a Memory card / USB Flash Drive)" 메시지를 표시합니다. 이때 사용자가 카드/UFD를 삽입하면 유틸리티에서 이를 자동으로 인식하고 인증을 진행합니다.



- 4. PC에 연결된 Card/UFD 제품이 여러 개인 경우 인증을 진행할 대상 드라이브를 사용자가 선택해야 합니다. 사용자가 대상 드라이브를 선택하면 유틸리티에서 인증을 진행해 해당 제품이 정품 삼성 카드/UFD 제품인지 여부를 확인한 후 그 결과를 표시합니다.



- 5. 일반적으로 인증 결과는 5초 내에 표시됩니다.



시스템 요구 사항

구성 요소	요구 사항
운영 체제	Windows 7(32/64비트) Windows 8 및 8.1(32/64비트) Windows 10(32/64비트)
지원 언어	한국어, 영어, 중국어(간체)
Micro SD 카드	삼성 PRO Endurance 카드 삼성 EVO Plus 카드 삼성 EVO 카드
UFD	삼성 Flash Drive BAR Plus 삼성 Flash Drive FIT Plus 삼성 Flash Drive DUO Plus

제약 사항

1. 메모리 카드의 경우 V 표시(☑)가 있는 제품에 한해 인증이 가능합니다.



2. 유틸리티에서 얻은 결과가 정확하지 않은 경우, 대상 장치를 PC에서 분리했다가 다시 연결하고 다시 시도하십시오. 유틸리티에서 정확한 결과를 도출하지 못하는 원인은 다음과 같습니다.
 - A. 인증 과정에서 메모리 카드/UFD를 작동
 - B. USB 동글에 삽입된 microSD 카드에서 유틸리티를 실행
 - C. Windows에 연결되어 있는 Android 모바일 기기의 microSD 카드에서 유틸리티를 실행
3. 유틸리티는 동시에 최대 8개의 카드를 감지할 수 있습니다.
4. BitLocker가 활성화된 micro SD 카드/UFD는 이 유틸리티로 인증할 수 없습니다.
5. 포맷하지 않은 microSD 카드/UFD는 유틸리티에서 감지하지 못합니다.
6. 삼성 웹 사이트(www.samsung.com/support)에서 유틸리티가 최신 버전인지 확인하십시오.

2019년 1월

이 설명서에 있는 디자인 및 내용은 예고 없이 변경될 수 있습니다.

©2019 Samsung Electronics, Co., Ltd. All rights reserved.

End of Document